



**Immobilienart :** Villa  
**Wohnort :** Moraira\_Teulada  
**Schlafzimmer :** 4  
**Badezimmer :** 4

**Schwimmbad :** Privat  
**Garten :** Privat  
**Blick :** Meerblick  
**Parken :** Ja

**Bau Fläche :** 346 m<sup>2</sup>  
**Grund :** 13000 m<sup>2</sup>

✓ Vorinstallation

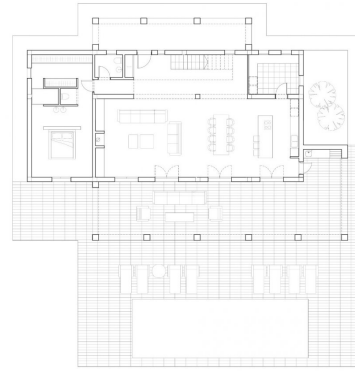
✓ Keller

✓ Solarium

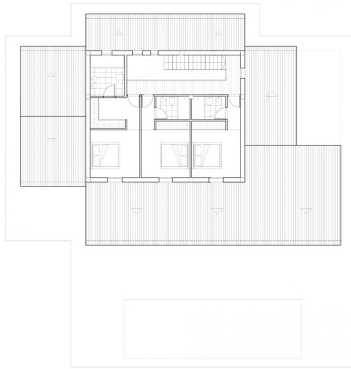
Neu gebaute Villa in Teulada mit Bergblick. Im Erdgeschoss finden wir einen großen Wohn-Essbereich und offene Küche, Hauptschlafzimmer mit begehbarem Kleiderschrank und Bad, vordere Terrasse mit Zugang zum Pool. Im ersten Stock befinden sich 3 Schlafzimmer mit Einbauschränken, 3 Bäder en suite. Wie auch hier haben Sie Keller von 81m2 mit Weinkeller. Villa wird mit hochwertigen Materialien gebaut werden. Die Küche wird vom Kunden gewählt werden, Küchenschränke, Arbeitsplatte und Geräte. Klimaanlage mit Klimatisierungssystem (Kondensat) in den Wohn- und Schlafzimmern. Marke Mitsubishi. Das Schwimmbad wird mit einer Außendusche gebaut. Dusche (Warm-/Kaltwasseranschluss). Automatisches Einfahrtstor für die Autos mit Fernbedienung und automatische Fußgängertür. Der Garten wird vom Kunden ausgewählt. Moraira ist eine kleine Stadt mit guten Restaurants, Bars und vielen Supermärkten in der Nähe. Es gibt einen sehr angenehmen Strand direkt neben der Stadt, der für Familien geeignet ist. Von der Strandpromenade aus hat man einen herrlichen Blick auf den Penon Ifach auf der anderen Seite der Bucht von Calpe. Die Küstenstraße dorthin ist es wert, mit einigen spektakulären Aussichten. Moraira liegt etwa 1 Stunde und 15 Minuten nördlich der A7 vom Flughafen Alicante entfernt und ist relativ leicht zu erreichen. Vom Flughafen Valencia ist es etwa die gleiche Entfernung oder etwas weniger südlich.



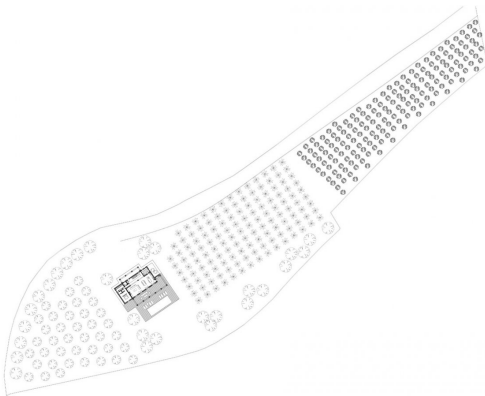
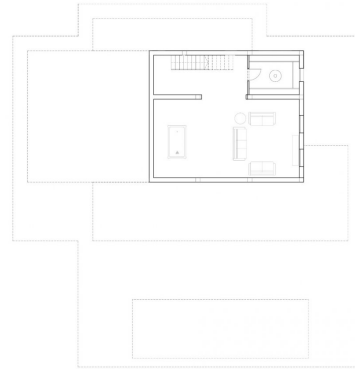
Superficies	Construções
Planta Baixa	
Vivienda	168,35 m <sup>2</sup>
Porche 1	23,84 m <sup>2</sup>
Porche 2	77,07 m <sup>2</sup>
Terrapço	47,65 m <sup>2</sup>
Piscina	48,00 m <sup>2</sup>
Áreas	43,63 m <sup>2</sup>
Planta Alta	
Vivienda	97,00 m <sup>2</sup>
Planta Sótano	
Vivienda	81,54 m <sup>2</sup>
Boxeado	12,60 m <sup>2</sup>



Superficies	Construidas
<b>Floresta Baixa</b>	
Vivenda	168,35 m <sup>2</sup>
Parede 1	23,84 m <sup>2</sup>
Parede 2	77,03 m <sup>2</sup>
Tanque	147,06 m <sup>2</sup>
Piscina	40,00 m <sup>2</sup>
Acervo	43,63 m <sup>2</sup>
<b>Floresta Alta</b>	
Vivenda	97,00 m <sup>2</sup>
<b>Floresta Sólida</b>	
Vivenda	81,54 m <sup>2</sup>
Sede	12,60 m <sup>2</sup>



Superfície	Construída
Pavimento Asfalto	
Vivienda	168.35 m <sup>2</sup>
Porche 1	23.84 m <sup>2</sup>
Porche 2	77.07 m <sup>2</sup>
Terrazo	147.05 m <sup>2</sup>
Piscina	48.00 m <sup>2</sup>
Acera	43.63 m <sup>2</sup>
Pavimento Adm.	
Vivienda	97.00 m <sup>2</sup>
Pavimento Sótano	
Vivienda	81.54 m <sup>2</sup>
Boxing	12.60 m <sup>2</sup>

EMPLAZAMIENTO  
E. T. 1998