



Immobilienart : Wohnung

Wohnort : Torrevieja

Schlafzimmer : 1

Badezimmer : 1

Schwimmbad : Gemeinschaftspool

Parken : Ja

Bau Fläche :

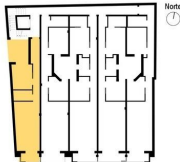
61 m²

✓ Aufzug

Moderne Wohnungen nur 250 m vom Strand El Cura in Torrevieja entfernt – Neue Entwicklung in bester Lage – Dieses neu errichtete Apartmentgebäude befindet sich nur 250 Meter vom berühmten El Cura Strand in Torrevieja entfernt und bietet den Bewohnern einen einfachen Zugang zu einem der beliebtesten Strände der Gegend. Das Gebäude besteht aus 17 Einheiten mit 1- und 2-Schlafzimmer-Wohnungen, jeweils mit 1 oder 2 Bädern. Darüber hinaus gibt es Penthäuser mit privater Sonnenterrasse und atemberaubendem Meerblick, in denen man den mediterranen Lebensstil genießen kann. – Erstklassige Annehmlichkeiten zum Entspannen – Den Bewohnern stehen ein Gemeinschaftspool und eine Sonnenterrasse auf dem Dach zur Verfügung, die ideal sind, um sich nach einem Tag am Strand zu entspannen. Das Gebäude bietet auch optionale Tiefgaragenplätze und Abstellräume, die gegen einen Aufpreis erhältlich sind und den Bewohnern zusätzlichen Komfort und Sicherheit bieten. – Lebhaftes Stadtleben in Torrevieja – Torrevieja ist eine lebendige Stadt, die für ihr ganzjähriges Kultur- und Freizeitangebot bekannt ist und sowohl für Dauerbewohner als auch für Urlauber ein ideales Ziel darstellt. Das milde Klima und die über 300 Sonnentage im Jahr machen die Gegend zu einem idealen Ort für alle, die sich gerne im Freien aufhalten und das Strandleben genießen. – Ideale Lage mit leichtem Zugang zu interessanten Orten – Die Immobilie befindet sich in idealer Lage in der Nähe aller wichtigen Dienstleistungen, einschließlich Supermärkten, Restaurants und Unterhaltungsmöglichkeiten. Die wichtigsten Sehenswürdigkeiten sind leicht zu erreichen: – Der Flughafen von Alicante ist nur 45 km entfernt. – Mehrere Golfplätze im Umkreis von 7-10 km. – Das Einkaufszentrum Zenia Boulevard ist nur 8 km entfernt. – Der Hafen von Torrevieja ist nur 2 km vom Gebäude entfernt. – Genießen Sie modernes Wohnen am Meer in einer lebendigen und gut angebundenen Gegend mit allem, was Sie brauchen, in unmittelbarer Nähe.



1ªA	
SUPERFICIE DE VIVIENDA	
SUPERFICIE CONSTRUIDA	53,70 m²
P.P. DE ZONAS COMUNES	10,62 m²
SUPERFICIE TOTAL	64,32 m²



Representación gráfica sin valor contractual sujeta a posibles cambios derivados del proyecto de ejecución y en cualquier caso será sustituido por el definitivo en el momento de la firma de la compra-venta. La propiedad se reserva los derechos a llevar a cabo modificaciones por motivos técnicos y cumpliendo la normativa vigente.

