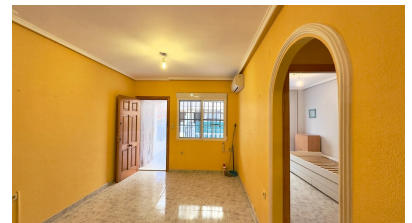


## 2 Schlafzimmer Wohnung in Torrevieja

Ref: M-1534561

149.900 €



**Inmobilienart :** Wohnung

**Schwimmbad :** Gemeinschaftspool

**Bau Fläche :**

52 m<sup>2</sup>

**Wohnort :** Torrevieja

**Schlafzimmer :** 2

**Badezimmer :** 1

✓ Klimaanlage

Dieses einladende Erdgeschossapartment im mediterranen Stil befindet sich in einer der begehrtesten Lagen Torreviejas und ist ideal zum ganzjährigen Wohnen oder für längere Urlaube am Meer. Schon beim Betreten spürt man die Ruhe und Behaglichkeit der Räume, die zum Entspannen, geselligen Beisammensein und Genießen des milden Klimas der Costa Blanca einladen. Die Wohnung liegt in einer Wohnanlage, die Wert auf Familienfreundlichkeit, Ruhezonen und die Nähe zu allen Annehmlichkeiten legt, ohne dabei die Ruhe der ruhigen Seitenstraßen abseits des Trubels der Innenstadt zu beeinträchtigen. Bei der Ankunft in der Anlage empfängt die Bewohner ein sorgfältig gepflegtes Gelände mit bequemen Zugängen und Fußwegen, die zu jeder Tageszeit zum Spazieren einladen. Das leise Plätschern der Gespräche in den Gemeinschaftsbereichen und das sanfte Rauschen des Pools schaffen eine wohltuende Atmosphäre, die jeden Schritt begleitet. Das Gebäude besticht durch ein harmonisches Design mit einer klaren, modernen Ästhetik, die helle Farbtöne und Details aus robusten Materialien vereint. So ist es bestens für die Ewigkeit und die typischen Meeresbedingungen von Torrevieja gerüstet. Beim Betreten des Hauses öffnet sich das Foyer nahtlos zum Wohnbereich und vermittelt sofort ein Gefühl von Weite und Wärme. Großzügiges Tageslicht strömt von außen herein, durchflutet den Hauptraum und unterstreicht die sanften Farbtöne von Wänden und Böden, wodurch eine ruhige Atmosphäre entsteht. Dieser erste Bereich ist ideal, um Familie und Freunde zu empfangen, da er bequeme Bewegungsfreiheit und eine intuitive Trennung zwischen den geselligen und privateren Bereichen des Hauses ermöglicht. Die Terrasse bildet das Herzstück des Hauses, den Ort, an dem man den mediterranen Lebensstil am besten genießt. Sie bietet den perfekten Platz für einen Tisch und Stühle und schafft eine kleine Essecke im Freien, wo man im Freien frühstücken, in den wärmeren Monaten entspannte Mahlzeiten genießen oder einfach den Tag bei einer Tasse Kaffee ausklingen lassen kann. Von diesem Außenbereich aus können Sie das Treiben in der Wohnanlage beobachten, das leise Gemurmel Ihrer Nachbarn und zu bestimmten Zeiten die lebhafteste Atmosphäre im Gemeinschaftspool genießen – stets in angenehmer Entfernung, die sowohl Ambiente als auch Privatsphäre garantiert. Tagsüber ist die Terrasse lichtdurchflutet und bietet einen idealen Platz zum Lesen, Arbeiten am Laptop oder Sonnenbaden, ohne das Haus verlassen zu müssen. Abends, mit warmem Licht und ein paar dekorativen Akzenten, verwandelt sich dieser Bereich in einen gemütlichen und behaglichen Ort für ruhige Abendessen oder Abende in netter Gesellschaft. Das milde Klima von Torrevieja mit vielen sonnigen Tagen im Jahr lädt dazu ein, diesen Außenbereich praktisch zu jeder Jahreszeit zu genießen. Der Gemeinschaftspool ist eine der größten Attraktionen der Wohnanlage und bietet ein Freizeit- und Wellnessangebot, das sowohl von den Bewohnern als auch von Zweitwohnungsbesitzern sehr geschätzt wird. Er liegt eingebettet in einem großzügigen und offenen Bereich, umgeben von Flächen zum Sonnenbaden, Liegestühlen oder einfach nur zum Verweilen und Genießen der entspannten Atmosphäre der Anlage. Die sorgfältige Wasserpflege, die Sauberkeit und die Instandhaltung der Umgebung tragen zu einem beständigen Gefühl von Qualität und Komfort bei. In den wärmeren Monaten wird der Pool zum Mittelpunkt des Wohnlebens: Kinder spielen, Paare genießen ein erfrischendes Bad und Nachbarn nutzen die Gelegenheit zum Plaudern und geselligen Beisammensein. Wer Ruhe sucht, findet tagsüber immer wieder ruhige Momente, ideal für ein entspanntes Bad oder einfach zum Sonnenbaden. Das Zusammenspiel von Wasser, Licht und Grünflächen prägt das unverwechselbare Erscheinungsbild der Wohnanlagen in Torrevieja.

