

3 Schlafzimmer Villa in Hondón de las Nieves

Ref: PSN7307

357.250 €



Immobilienart : Villa

Wohnort : Hondón de las Nieves

Schlafzimmer : 3

Badezimmer : 3

Schwimmbad : Privat

Garten : Privat

Parken : Ja

Bau Fläche :

230 m²

Grund :

216 m²

✓ Vorinstallation

✓ Keller

✓ Solarium

NEU GEBAUTE VILLEN IN HONDON DE LAS NIEVES Die moderne Neubauvillen in Hondon de las Nieves. Villen über zwei Etagen und Keller mit englischen Innenhof zusammengesetzt, verfügt über 3 Schlafzimmer, 3 Bäder, Gäste-WC, offene Küche mit dem Wohnbereich, Einbauschränke, Terrasse und private Solarium. Die großzügigen Grundstücke verfügen über einen privaten Garten mit Swimmingpool, einen Grillplatz und die Möglichkeit, einen Parkplatz hinzuzufügen. Hondón de las Nieves ist eine Stadt in der Valencianischen Gemeinschaft, Spanien. Sie befindet sich im Südwesten der Provinz Alicante, in der Region Vinalopó Medio. Die Strände und der Flughafen von Alicante sind nur 30 Autominuten entfernt.

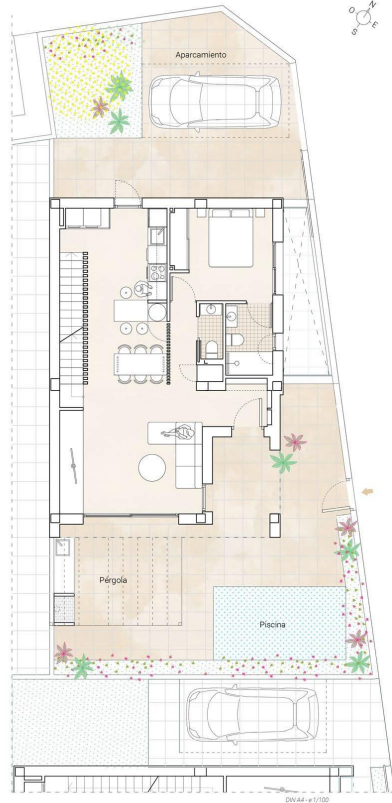




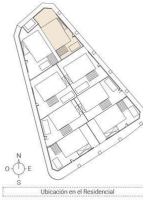
01/01/2015

VIVIENDA/HOUSE	01	TIPO 3
Superficie construida (sin terraza)	110,00 m²	110,00 m²
Superficie construida (con terraza)	110,00 m²	110,00 m²
Superficie construida (sin terraza)	110,00 m²	110,00 m²
Superficie construida (con terraza)	110,00 m²	110,00 m²
Superficie construida (sin terraza)	110,00 m²	110,00 m²
Superficie construida (con terraza)	110,00 m²	110,00 m²
Superficie construida (sin terraza)	110,00 m²	110,00 m²
Superficie construida (con terraza)	110,00 m²	110,00 m²

VIVIENDA/HOUSE	01	TIPO 3
Superficie construida (sin terraza)	110,00 m²	110,00 m²
Superficie construida (con terraza)	110,00 m²	110,00 m²
Superficie construida (sin terraza)	110,00 m²	110,00 m²
Superficie construida (con terraza)	110,00 m²	110,00 m²
Superficie construida (sin terraza)	110,00 m²	110,00 m²
Superficie construida (con terraza)	110,00 m²	110,00 m²
Superficie construida (sin terraza)	110,00 m²	110,00 m²
Superficie construida (con terraza)	110,00 m²	110,00 m²



DN:44 - #1/100



VIVIENDA/HOUSE 01
TIPO 3
(a sustituir por nombre comercial)

Tipología/Typology
Vivienda unifamiliar aislada/
Duplex Villas

Dormitorios/Bedrooms 3
Baños/Bathrooms 3