

1 Schlafzimmer Wohnung in Villajoyosa

Ref: PSN8194

249.000 €



Inmobilienart : Wohnung

Parken : Ja

Bau Fläche :

48 m²

Wohnort : Villajoyosa

Schlafzimmer : 1

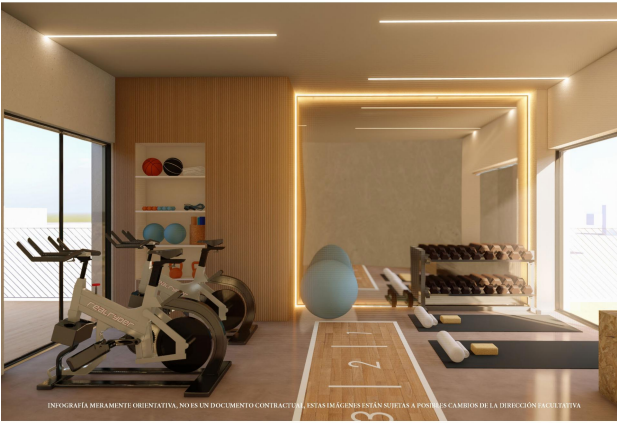
Badezimmer : 1

✓ Aufzug

✓ Klimaanlage

✓ Fitnessstudio

NEU GEBAUTE WOHNUNGEN IM ZENTRUM VON VILLAJOYOSA
Neubau von Wohnungen im Herzen von Villajoyosa in der Nähe aller Dienstleistungen. Moderne Wohnungen mit 1, 2 und 3 Schlafzimmern, offene Küche mit Wohnbereich, Einbauschränke, Terrassen, Domotik-System, Klimaanlage, alle mit Abstellraum enthalten, Aufzug, Social Club, Gemeinschaft Solarium mit dem Fitnessraum. Einige Wohnungen haben Meerblick und verfügen über einen Parkplatz. Moderne Wohnung, um den Komfort zu genießen, im Zentrum von allem zu sein. Villajoyosa, lebendige und bunte Straßen, mit dem Aroma von Schokolade und einem mediterranen Geschmack. Tauchen Sie ein in die Geschichte dieser malerischen Küstenstadt, indem Sie die charmante Altstadt erkunden, wo die gepflasterten Straßen und die bunten Fischerhäuser Sie in eine andere Zeit versetzen. Neben dem reichen kulturellen Erbe bietet Villajoyosa auch ein exquisites gastronomisches Erlebnis. Lassen Sie sich vom Duft der Schokolade und den mediterranen Aromen verführen, die die Straßen und Restaurants erfüllen. Villajoyosa ist auch für das köstliche Museum der Schokoladenfabrik Valor bekannt. Villajoyosa liegt 10 Autominuten von Benidorm und 30 Minuten vom Flughafen Alicante entfernt.

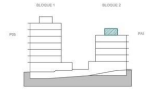


INFORMACIÓN MERAMENTE ORIENTATIVA, NO ES UN DOCUMENTO CONTRACTUAL, ESTAS IMÁGENES ESTÁN SUJETAS A POSIBLES CAMBIOS DE LA DIRECCIÓN FACULTATIVA

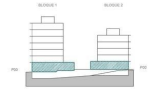
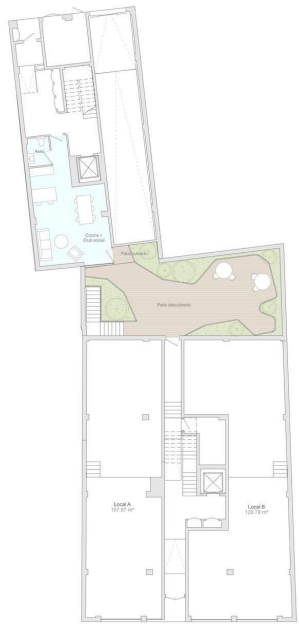


INFORMACIÓN MERAMENTE ORIENTATIVA, NO ES UN DOCUMENTO CONTRACTUAL, ESTAS IMÁGENES ESTÁN SUJETAS A POSIBLES CAMBIOS DE LA DIRECCIÓN FACULTATIVA

ESC. 2 | PLANTA 4
Staircase. 2 | Floor 4



ESC. 0 | PLANTA 0
Staircase. 0 | Floor 0



ESC. 2 | PLANTA 2 | PUERTA B
Staircase: 2 | Floor: 2 | Door B

SUPERFICIE ÚTIL Usable Area	48,14 m ²
SUPERFICIE TERRAZAS Terrace Area	4,00 m ²
SUPERFICIE CONSTRUIDA /Incl. terrazas/ Built Area /Incl. terrace/	62,83 m ²

