

2 Schlafzimmer Bungalow in Fuente Álamo

Ref: PSN8614

164.790 €



Immobilienart : Bungalow

Parken : Ja

Bau Fläche :

70 m²

Wohnort : Fuente Álamo

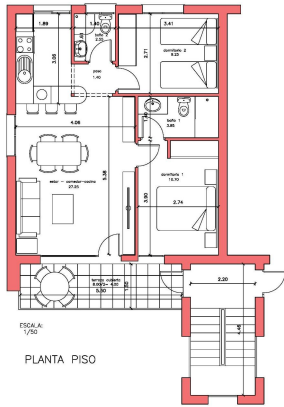
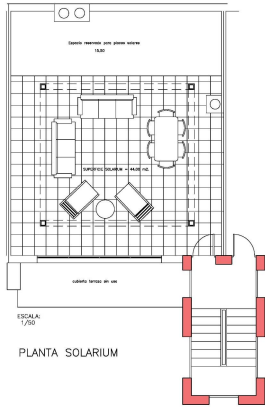
Schlafzimmer : 2

Badezimmer : 2

✓ Solarium

NEUE BUNGALOWS IN FUENTE ALAMO, MURCIA – Neubauwohnanlage mit Bungalows in Fuente Álamo, Murcia. – Bungalows im Erdgeschoss mit privatem Garten und Bungalows im Obergeschoss mit privater Sonnenterrasse. – Diese Lage bietet eine außergewöhnliche natürliche Umgebung, fernab vom Trubel der Großstädte und dem touristischen Druck der Küste. Darüber hinaus verpflichten wir uns zu einer nachhaltigen Entwicklung, indem wir unsere Auswirkungen auf die Umwelt minimieren und die Integration in die lokale Gemeinschaft maximieren. Hier werden Ihre Träume von einem ruhigen und nachhaltigen Lebensstil wahr. Stellen Sie sich vor, Sie wachen jeden Morgen in einer atemberaubenden natürlichen Umgebung auf, umgeben von ruhigen Landschaften und der einzigartigen Schönheit der murcianischen Landschaft. – Bei den Neubauprojekten stehen Energieeffizienz, die Verwendung umweltfreundlicher Materialien und die harmonische Integration in die ländliche Umgebung im Vordergrund. Vom Entwurf der Immobilie bis zur Entwicklungsplanung, um unseren CO2-Fußabdruck zu reduzieren und verantwortungsbewusste Praktiken in allen Bereichen zu fördern. – Entwicklung mit Schwerpunkt auf Energieeffizienz und Integration in die Gemeinde, um hochwertige Wohnungen im Einklang mit der natürlichen Umgebung zu schaffen. – Komplette Installation einer Klimaanlage mit Warm- und Kaltluft. – Video-Gegensprechanlage. – Farbige Sicherheitseingangstür mit Schloss und vandalismussicheren Beschlägen. – Schränke mit Stauraum, innen verkleidet, weiß lackiert. – Küchenmöbel mit Elektrogeräten – Warmwasser durch Aerothermie. – Elektrische Rollläden. – Pergolen auf den Sonnenterrassen. – Photovoltaikanlage mit Speicher. – Möglichkeit von Änderungen am Haus nach vorheriger Bewertung und Zustimmung beider Parteien. – Fuente Álamo de Murcia ist eine Stadt und Gemeinde in der Region Murcia im Süden Spaniens. Sie liegt 22 km nordwestlich von Cartagena und 35 km südwestlich von Murcia. – Die Stadt liegt im Becken des Mar Menor, umgeben von den Gebirgszügen Algarrobo, Los Gómez, Los Victorias und Carrascoy. Das Wasser dieser Berge fließt hinunter in die Rambla de Fuente Álamo und dann in das Mar Menor. – Fuente Álamo liegt 30 Minuten vom Flughafen Murcia - Corvera entfernt. Die nächsten Geschäfte sind 6 km entfernt. –





SUP. UTIL : 59,00 M2.
 SUP. CONSTRUIDA: 70,00 M2.

