



**Tipo vivienda :** Ático  
**Localidad :** Santa Pola  
**Dormitorios :** 3  
**Baños :** 2

**Piscina :** Comunitaria  
**Vistas :** Al mar  
**Parking :** Si

**Vivienda :** 202 m<sup>2</sup>

✓ Pre-Instalación

✓ Ascensor

✓ Solárium

COMPLEJO RESIDENCIAL DE OBRA NUEVA EN SANTA POLA. Moderno complejo residencial cerrado compuesto por 3 bloques de apartamentos con amplias zonas comunes ajardinadas que incluyen piscina con camas de agua, parque infantil, pérgola y aparcamiento para bicicletas. El residencial dispone de apartamentos de 3 y 2 dormitorios, ambos tipos incluyen 2 baños completos, cocina americana con salón comedor, armarios empotrados, terraza, plaza de garaje. Disponen de jardín común, piscina con entrada tipo playa, equipada con duchas y una gran pérgola de madera. Dispone de zonas ajardinadas con palmeras y vegetación, todas ellas iluminadas. En la parte central de la piscina hay una zona menos profunda donde se encuentran las camas de agua. El municipio de Santa Pola está situado en la popular Costa Blanca, en el Mediterráneo, al sur de Alicante y en la comarca del Bajo Vinalopó. La ciudad se encuentra en una posición geográfica envidiable, rodeada de paisajes naturales y con un microclima especial, que ofrece un clima suave durante todo el año. Su núcleo urbano está delimitado por el Castillo Fortaleza y el puerto al este y oeste, y limita con el Parque Natural de las Salinas de Santa Pola y la Sierra y Cabo de Santa Pola, un antiguo arrecife hoy caracterizado por sus frondosos pinos de ribera. Santa Pola se encuentra a 21 km. de Alicante, capital de provincia con excelentes infraestructuras y a 15 km. del Aeropuerto internacional "Elche-Alicante".

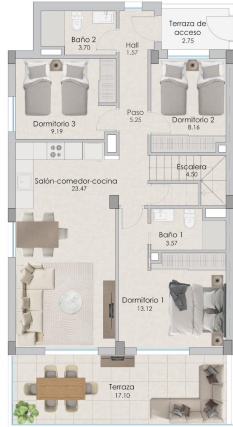


# PLANTA 5ta VIVIENDA 5

CALLE ELDA, 228  
SANTA POLA

SUPERFICIES ÚTILES		SUPERFICIES CONSTRUIDAS		
Vivienda 1 y 5	Hall de acceso	1,57	Corredor	36,11
	Salón-comedor-cocina	23,47	Alameda	104,82
	Dormitorio 1	13,12		
	Baño 1	3,37		
	Dormitorio 2	8,16		
	Baño 2	3,75		
	Dormitorio 3	9,18		
	Paseo	5,25		
	Escalera	4,80		
	Terraza	17,10		
	Terraza de acceso	2,75		
	Trastero	4,66		
Solarium	77,39			
TOTAL		176,41	202,93	

Las superficies construidas se dan con cubiertas inclinadas, no construidas y pueden variar ligeramente por necesidades técnicas del proyecto de construcción.



# PLANTA Cubierta VIVIENDA 5 Terraza

CALLE ELDA, 228  
SANTA POLA

SUPERFICIES ÚTILES		SUPERFICIES CONSTRUIDAS		
Vivienda 1 y 5	Hall de acceso	1,57	Cerrada	98,11
	Salón-comedor-cocina	23,47	Abierta	104,82
	Dormitorio 1	13,12		
	Baño 1	3,57		
	Dormitorio 2	8,16		
	Baño 2	3,70		
	Dormitorio 3	9,19		
	Paseo	5,25		
	Escalera	4,50		
	Terraza	17,10		
	Terraza de acceso	2,75		
	Trastero	4,66		
Solarium	77,39			
TOTAL		174,63		202,93

