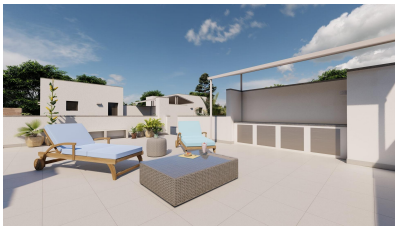


Adosado de 3 dormitorios en Torre Pacheco

Ref: PSN8781

332.900 €



Tipo vivienda : Adosado

Localidad : Torre Pacheco

Dormitorios : 3

Baños : 2

Piscina : Privada

Jardín : Privado

Parking : Si

Vivienda : 90 m²

Parcela : 188 m²

✓ Pre-Instalación

✓ Solárium

Villas Pareadas y Adosadas de Obra Nueva en Roldán, Murcia. Modernas Villas de Una Planta con Solárium y Piscina Privada. Descubra este exclusivo complejo de villas pareadas y adosadas de una sola planta en Roldán (Murcia), diseñado para ofrecer comodidad, estilo y eficiencia energética. Con opciones de 2 o 3 dormitorios y 2 baños, cada vivienda cuenta con solárium privado, piscina y aparcamiento en la parcela, ideal para disfrutar del clima mediterráneo durante todo el año. Ubicado en un complejo cerrado con control de seguridad, este residencial garantiza privacidad y tranquilidad, a la vez que se encuentra cerca de todos los servicios esenciales, parques, instalaciones deportivas y prestigiosos campos de golf. Características de Alta Calidad y Diseño Funcional. Cada villa ha sido construida con materiales de primera calidad para ofrecer un hogar moderno y confortable: Carpintería exterior en PVC con rotura de puente térmico y doble acristalamiento. Cocina totalmente equipada con muebles de gran capacidad y electrodomésticos incluidos. Baños elegantes con muebles suspendidos, espejo con iluminación LED y mamparas en las duchas. Puerta de entrada de seguridad para mayor tranquilidad. Preinstalación de aire acondicionado por conductos. 3 paneles solares fotovoltaicos (1,5 kW) para mayor eficiencia energética. Cocina de verano en el solárium con fregadero y enchufe para frigorífico. Ubicación Estratégica en Roldán, Murcia. Roldán es un encantador pueblo tradicional con una ubicación privilegiada en la Región de Murcia. Dispone de todos los servicios esenciales, como supermercados, restaurantes, bares, clínicas de salud, farmacias, gasolineras y más. Además, esta promoción se encuentra a pocos minutos de algunos de los mejores campos de golf de la zona, como La Torre Golf y Terrazas Golf, ofreciendo una experiencia única para los amantes de este deporte. Distancias a puntos de interés clave: Aeropuerto de Murcia-Corvera - 15 km (15 minutos en coche). Playas del Mar Menor - 15 km (20 minutos en coche). Campos de golf La Torre y Terrazas - Menos de 5 km. Centro de Murcia - 30 km (30 minutos en coche). Un Hogar Perfecto en el Mediterráneo. Ya sea como residencia habitual, casa de vacaciones o inversión inmobiliaria, estas villas en Roldán ofrecen la combinación perfecta de diseño moderno, ubicación privilegiada y calidad de vida. Contáctenos hoy mismo para más información o para concertar una visita a su futura vivienda en Roldán.

