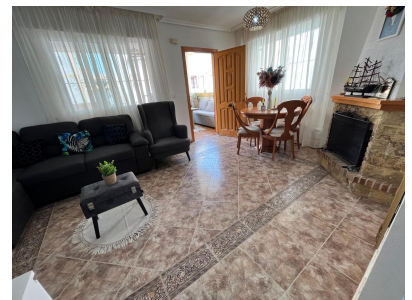


Adosado de 3 dormitorios en Torrevieja

Ref: M-1486114

189.000 €



Tipo vivienda : Adosado

Piscina : Comunitaria

Vivienda : 135 m²

Localidad : Torrevieja

Dormitorios : 3

Baños : 2

✓ Aire acondicionado

✓ Barbacoa

Orihuela Costa | Urbanización Cerrada | Piscina Comunitaria | Amueblado? 3 Dormitorios | ? 2 Baños | ? Aprox. 107 m² Útiles Interiores | ? 65 m² de Espacio Exterior Privado? Descripción de la ViviendaPresentamos esta luminosa vivienda tipo triplex, ubicada en una de las zonas más tranquilas de Orihuela Costa, dentro de la conocida urbanización Amapolas VI. Distribuida en tres plantas, la propiedad cuenta con tres terrazas privadas, incluyendo un solárium en la azotea ideal para disfrutar del clima mediterráneo.La vivienda se vende totalmente amueblada y decorada con gusto, incluyendo mejoras recientes en mobiliario y accesorios, lista para entrar a vivir o comenzar a rentabilizarla desde el primer día.? Superficie RealSi bien la documentación registral original refleja una superficie inferior, tras una medición completa se ha verificado una superficie útil interior de aproximadamente 107 m², además de 65 m² de terrazas privadas repartidas en las tres plantas. Esto convierte a esta vivienda en una de las más espaciaosas y aprovechables de su categoría.? Características PrincipalesPlanta Baja: Salón-comedor con acceso directo a la terraza delantera, cocina independiente, baño completoPrimera Planta: Dos dormitorios dobles con armarios empotrados, baño completo, acceso a segunda terrazaPlanta Superior: Dormitorio tipo buhardilla con salida directa al solárium privadoAire acondicionado instalado en estancias claveAmplios espacios de almacenaje integradosAcceso a piscina comunitaria cerrada con llaveAparcamiento libre en calle y dentro de la urbanización? UbicaciónSituado en una zona residencial consolidada y silenciosa, con fácil acceso a supermercados, centros médicos, colegios, restauración, y a pocos minutos de las playas de Orihuela Costa.? Gastos Anuales y CertificaciónGastos de Comunidad: 360 €/añoIBI (Impuesto de Bienes Inmuebles): 260 €/añoCertificado Energético: Clase E (Consumo: 193 kWh/m²/año; Emisiones: 35 kg CO₂/m²/año)Año de Construcción: 2004? ResumenUna propiedad única por tamaño, distribución y estado: 3 dormitorios reales, 3 terrazas privadas y un amplio solárium. Más de 170 m² entre interior y exterior en una comunidad cerrada con piscina y excelentes servicios.? Precio de Venta: 189.000 €? Contáctanos ahora para concertar una visita sin compromiso.

