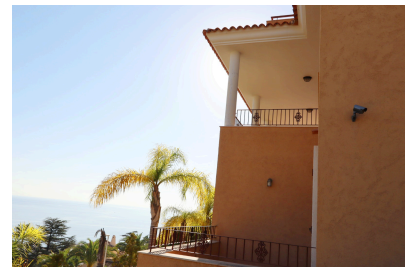


## Villa de 5 dormitorios en Altea

Ref: M-9208878

2.000.000

€



**Tipo vivienda :** Villa

**Localidad :** Altea

**Dormitorios :** 5

**Baños :** 6

**Jardín :** Si

**Orientación :** Este

**Parking :** Si

**Vivienda :** 630 m<sup>2</sup>

**Parcela :** 1208 m<sup>2</sup>

- ✓ Vallado
- ✓ Garaje
- ✓ Calefacción central

- ✓ Trastero
- ✓ Aire acondicionado
- ✓ Sistema de alarma

- ✓ Ducha Exterior
- ✓ Barbacoa
- ✓ Lavadero

Este espectacular villa, situado en una de las zonas más prestigiosas de Altea, ofrece el equilibrio perfecto entre lujo, comodidad y vistas inigualables al mar Mediterráneo. Con una superficie construida enorme de 630 m<sup>2</sup> sobre una parcela de 1.208 m<sup>2</sup>, esta propiedad está diseñada para disfrutar al máximo del entorno, la luz natural y los amplios espacios que la componen. Características principales- Dormitorios: 5 amplios dormitorios, incluyendo un dormitorio principal con vestidor y baño en suite. - Baños: 6 baños, diseñados con acabados modernos y de alta calidad. - Piscina privada: Una magnífica piscina rodeada de una gran terraza, perfecta para disfrutar del clima mediterráneo. - Espacios adicionales: Cocina exterior acristalada con horno independiente, bodega, y una zona adicional ideal para ser utilizada como apartamento de invitados, gimnasio u oficina. Distribución:- Planta principal: Incluye un elegante salón con acceso a la terraza, una cocina independiente totalmente equipada, el dormitorio principal con baño en suite, y un baño de invitados. Todas las estancias de esta planta ofrecen vistas al mar y acceso directo a la terraza de la piscina. - Planta superior: Cuatro dormitorios, dos baños, un salón y acceso a una terraza que ofrece impresionantes vistas. - Planta inferior: Un garaje con capacidad para mínimo 6 vehículos, un lavadero, una bodega y una zona independiente con baño propio y terraza. Equipamiento: Este chalet cuenta con las mejores prestaciones para garantizar el máximo confort: - Radiadores de agua caliente. - Sistema de música integrado en toda la vivienda. - Sistema de alarma con portón eléctrico. - Garaje privado con capacidad para mínimo 6 coches y amplio almacenamiento. Ubicación privilegiada: A pocos minutos del centro de Altea y con excelente acceso a la N332 y la AP7, esta propiedad se encuentra cerca de Altea La Vella, Mascarat y Altea Hills. La zona ofrece una calidad de vida excepcional, rodeada de naturaleza, servicios exclusivos, tiendas boutique y la famosa iglesia con cúpula azul, símbolo de Altea. Además, Benidorm está a solo 10 km, y el aeropuerto de Alicante a 60 km. Descubre una vivienda única que combina diseño, exclusividad y un entorno incomparable. ¡Solicita más información o agenda una visita para conocer este chalet de ensueño!

