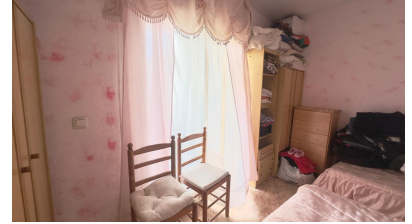


## Ático de 2 dormitorios en Torrevieja

Ref: M-4420656

149.900 €



**Tipo vivienda :** Ático

**Piscina :** Comunitaria

**Vivienda :**

69 m<sup>2</sup>

**Localidad :** Torrevieja

**Dormitorios :** 2

**Baños :** 1

En pleno corazón de Torrevieja, en una de las zonas más cotizadas y con mayor demanda de la ciudad, se encuentra esta exclusiva propiedad tipo Planta Superior / Barra Ático, que destaca no solo por su privilegiada ubicación, sino también por la amplitud y el carácter único de sus espacios. Situada en la confluencia de dos arterias emblemáticas —Patricio Samper y Diego Ramírez Pastor—, esta vivienda representa una oportunidad excepcional tanto para quienes buscan un hogar con encanto urbano como para aquellos que desean invertir en una zona de alto interés residencial. Uno de los elementos más sobresalientes de esta propiedad es su terraza en esquina, un espacio amplio, luminoso y verdaderamente espectacular, que se convierte en el auténtico corazón de la vivienda. Su posición privilegiada permite disfrutar de vistas abiertas hacia las calles principales, aportando una sensación de amplitud y conexión con el entorno urbano difícil de igualar. Es un lugar ideal para relajarse, disfrutar del clima mediterráneo, organizar reuniones o simplemente contemplar la vida de la ciudad desde una perspectiva privilegiada. La vivienda cuenta con dos dormitorios, a los que se suman otros dos adicionales opcionales, lo que amplía enormemente las posibilidades de uso y adaptación según las necesidades del propietario. Esta flexibilidad convierte la propiedad en una opción ideal tanto para familias como para quienes buscan espacio extra para oficina, invitados o zonas de ocio. Dispone de un cuarto de baño, funcional y bien distribuido, así como de una cocina independiente, diseñada para ofrecer comodidad y practicidad en el día a día. Su separación respecto al resto de las estancias garantiza un uso más eficiente y ordenado del espacio. El salón comedor, amplio y luminoso, se presenta como una estancia versátil, perfecta para la convivencia, el descanso y el entretenimiento. Su amplitud permite múltiples opciones de distribución y decoración, adaptándose con facilidad a estilos modernos o tradicionales. A la entrada nos encontramos con un hall de bienvenida, que aporta un toque de elegancia y estructura al conjunto de la vivienda, generando una transición natural entre el exterior y las áreas interiores. La propiedad forma parte de una comunidad que ofrece una piscina comunitaria y amplias zonas comunes, elementos que añaden valor y comodidad, y que contribuyen a disfrutar de un estilo de vida más completo sin necesidad de desplazarse. En definitiva, esta Planta Superior / Barra Ático en pleno centro de Torrevieja es una oportunidad única: una vivienda con una ubicación inmejorable, una terraza en esquina difícil de encontrar, gran amplitud interior y todas las comodidades necesarias para disfrutar plenamente de la vida urbana y del clima mediterráneo. Ideal tanto como residencia habitual como inversión estratégica, ofrece un equilibrio perfecto entre confort, funcionalidad y exclusividad.

