

Apartamento de 1 dormitorio en Benidorm

Ref: M-6598590

170.000 €



Tipo vivienda : Apartamento

Localidad : Benidorm

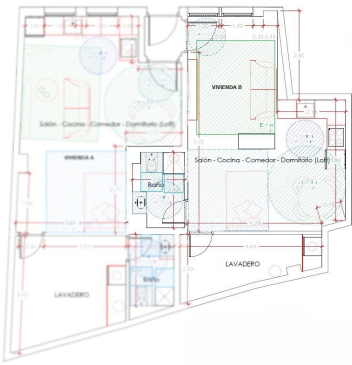
Dormitorios : 1

Baños : 1

Vivienda : 46 m²

Te presentamos una magnífica vivienda completamente reformada, situada en la prestigiosa zona de Poniente, uno de los barrios más nuevos y cotizados de Benidorm. Con una ubicación inmejorable, este apartamento combina diseño moderno, confort absoluto y la proximidad al mar Mediterráneo. A tan solo 230 metros de la playa de Poniente, podrás disfrutar del paseo marítimo, sus aguas cristalinas y el ambiente relajado que caracteriza esta zona. Además, la propiedad se encuentra en la avenida principal de Benidorm, rodeada de restaurantes, cafeterías, boutiques, supermercados y todos los servicios que puedas necesitar para vivir cómodamente durante todo el año. ? Características principales: Superficie útil: 39.60 m² Superficie construida: 46.57 m² Reforma integral de diseño, con materiales de alta calidad y acabados elegantes. Salón amplio y luminoso, decorado en tonos cálidos y con distribución moderna y acogedora. Cocina totalmente equipada, integrada en el salón, con mobiliario de madera clara y detalles contemporáneos. Dormitorio estilo suite, con iluminación ambiental, pared decorativa retroiluminada y ambiente relajante. Baño moderno, con plato de ducha amplio, sanitarios nuevos y estilo minimalista. ? Ubicación privilegiada: A 230 m del mar Supermercado a solo 60 m (Duaprix a 70 m) Parada de autobús a 30 m Parking subterráneo a 120 m Todo está pensado para disfrutar de total comodidad sin necesidad de coche. ? Un hogar perfecto para vivir o invertir Este apartamento es ideal tanto como residencia permanente, segunda vivienda o inversión turística, gracias a su diseño moderno, su ubicación estratégica y la alta demanda en la zona. Si deseas un lugar donde cada detalle ha sido cuidadosamente elegido para ofrecer bienestar, estética y funcionalidad, este es tu apartamento en Benidorm.

Studio -2
S=47,8m2



| SUPERFICIES ÚTILES | |
|--|----------|
| VIVIENDA B | |
| Sala - Cocina - Comedor - Dormitorio (Lobby) | 28,74 m² |
| Baño | 3,62 m² |
| Lavadero | 7,24 m² |
| TOTAL | 39,60 m² |

| SUPERFICIES CONSTRUIDAS | |
|-------------------------|----------|
| VIVIENDA B | |
| TOTAL | 46,57 m² |