

## Apartamento de 1 dormitorio en Villajoyosa

Ref: PSN8194

249.000 €



**Tipo vivienda :** Apartamento

**Parking :** Si

**Vivienda :** 48 m<sup>2</sup>

**Localidad :** Villajoyosa

**Dormitorios :** 1

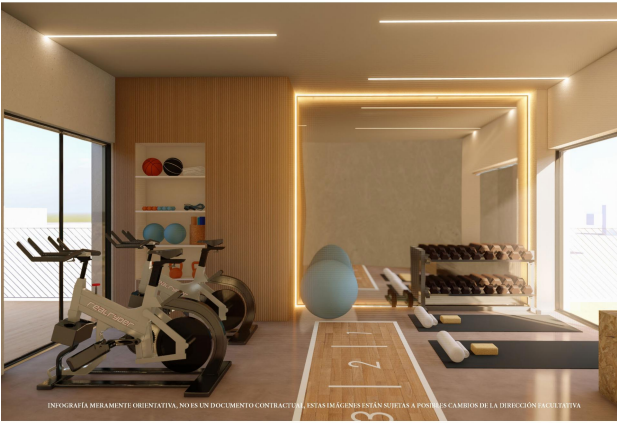
**Baños :** 1

✓ Ascensor

✓ Aire acondicionado

✓ Gimnasio

APARTAMENTOS DE OBRA NUEVA EN EL CENTRO DE VILLAJOYOSA Promoción de apartamentos de obra nueva en pleno centro de Villajoyosa cerca de todos los servicios. Apartamentos modernos de 1, 2 y 3 dormitorios, cocina americana con salón, armarios empotrados, terrazas, sistema de domótica, aire acondicionado, todos con trastero incluido, ascensor, club social, solarium comunitario con gimnasio. Algunas viviendas tienen vistas al mar y con parking incluido. Moderno apartamento para disfrutar de la comodidad de estar en el centro de todo. Villajoyosa, calles llenas de vida y color, con aroma a chocolate y sabor mediterráneo. Sumérjase en la historia de esta pintoresca villa marinera recorriendo su encantador casco antiguo, donde las calles empedradas y las coloridas casas de pescadores le transportarán en el tiempo. Además de su rico patrimonio cultural, Villajoyosa ofrece una exquisita experiencia gastronómica. Déjese seducir por el aroma del chocolate y los sabores mediterráneos que llenan sus calles y restaurantes. Villajoyosa también es conocida por su deliciosa fábrica museo de chocolate Valor. Villajoyosa se encuentra a 10 minutos en coche de Benidorm y a 30 minutos del aeropuerto de Alicante.

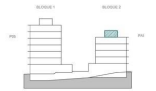


INFORMACIÓN MERAMENTE ORIENTATIVA, NO ES UN DOCUMENTO CONTRACTUAL, ESTAS IMÁGENES ESTÁN SUJETAS A POSIBLES CAMBIOS DE LA DIRECCIÓN FACULTATIVA

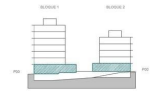
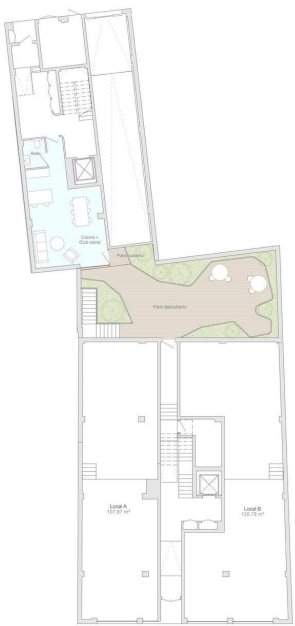


INFORMACIÓN MERAMENTE ORIENTATIVA, NO ES UN DOCUMENTO CONTRACTUAL, ESTAS IMÁGENES ESTÁN SUJETAS A POSIBLES CAMBIOS DE LA DIRECCIÓN FACULTATIVA

ESC. 2 | PLANTA 4  
Staircase. 2 | Floor 4



ESC. 0 | PLANTA 0  
Staircase. 0 | Floor 0



ESC. 2   PLANTA 2   PUERTA B	
Staircase: 2   Floor: 2   Door B	
SUPERFICIE ÚTIL Usable Area	48,14 m <sup>2</sup>
SUPERFICIE TERRAZAS Terrace Area	4,00 m <sup>2</sup>
SUPERFICIE CONSTRUIDA /Incl. terrazas/ Built Area /Incl. terrace/	62,83 m <sup>2</sup>

