

**Genre de la maison :** Penthouse

**Piscine :** communautaire

**Surface habitable :** 93 m<sup>2</sup>

**Localité :** Hondón de las Nieves

**Stationnement :** Oui

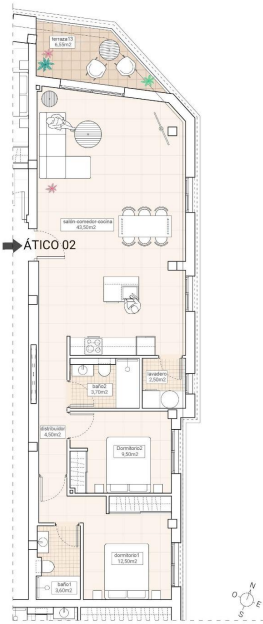
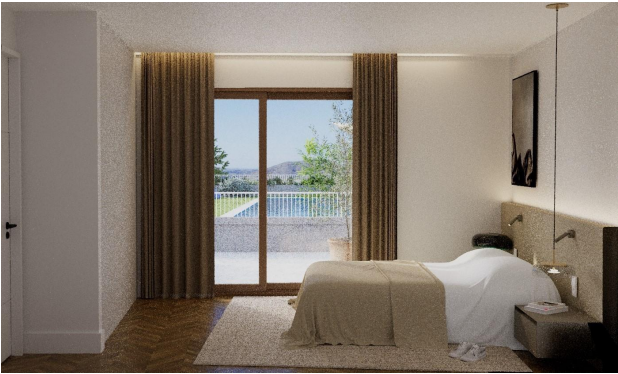
**Chambres :** 2

**Salles de bains :** 2

✓ Pré-installation

✓ Ascenseur

Appartements neufs exclusifs avec vue sur les vignobles à Hondón de las Nieves. Des maisons modernes dans un cadre naturel unique. Découvrez ce nouveau projet d'appartements à Hondón de las Nieves, un charmant village situé dans une belle vallée entourée d'oliviers et d'amandiers. Ce programme propose 15 maisons exclusives de 2 et 3 chambres à coucher, toutes conçues pour offrir un maximum de confort, d'efficacité énergétique et de vues imprenables sur les vignobles de Vinalopó. Située à Vinalopó Medio, cette enclave paisible est idéale pour ceux qui recherchent un mode de vie méditerranéen détendu, avec un accès facile à la nature et à tous les services essentiels. Caractéristiques de haute qualité et conception moderne. Chaque appartement a été conçu avec des matériaux de qualité supérieure et un agencement fonctionnel : Des espaces de vie spacieux et ouverts, idéaux pour une vie moderne. Des cuisines entièrement équipées avec des plans de travail en granit. Des salles de bains haut de gamme avec des réservoirs de chasse d'eau intégrés et des appareils sanitaires de qualité supérieure. Efficacité énergétique grâce à un système aérothermique pour l'eau chaude. Pré-installation d'un système de climatisation, garantissant le confort en toute saison. Fenêtres en aluminium avec double vitrage, assurant une isolation thermique et acoustique. Porte d'entrée renforcée pour la tranquillité d'esprit. Place de parking et débarras en sous-sol, inclus dans le prix. Ascenseur dans l'immeuble, assurant l'accessibilité et le confort. Panneaux solaires sur le toit pour améliorer l'efficacité énergétique et réduire les coûts d'entretien. En outre, la résidence dispose d'une piscine commune, parfaite pour profiter du climat méditerranéen. Situation privilégiée à Hondón de las Nieves. Hondón de las Nieves est une ville de grande tradition viticole, célèbre pour ses raisins de table portant l'appellation d'origine Vinalopó. Entourée par la Sierra de Crevillente, la région offre de nombreux sentiers de randonnée, des espaces naturels et une riche offre culturelle et historique. Depuis votre nouvelle maison, vous pourrez accéder rapidement aux principaux centres d'intérêt de la région : Aéroport d'Alicante - 30 km (30 minutes en voiture). Plages d'Alicante - 35 km (35 minutes en voiture). Elche - 20 km (20 minutes en voiture). Parc naturel de Crevillente - 10 km (15 minutes en voiture). Terrains de golf - 25 km (30 minutes en voiture). Une maison idéale sur la Costa Blanca. Profitez de la tranquillité de la vallée de Hondón, sans renoncer à la proximité d'Alicante et d'Elche. Qu'il s'agisse d'une résidence permanente, d'une maison de vacances ou d'un bien d'investissement, ces appartements modernes sont un choix imbattable. Contactez-nous dès aujourd'hui pour plus d'informations ou pour organiser une visite.



Tipología/typology  
Vivienda plurifamiliar en  
urbanización con piscina /  
multi-family residential buildings  
with swimmingpool

Dormitorios/Bedrooms	2
Baños/Bathrooms	2



PLANTA ÁTICO/  
PENTHOUSE FLOOR

	Superficies útiles/ Useful surfaces
Salón-Corredor-Cocina/Living + Kitchen	43.50m <sup>2</sup>
Distribuidor/Corridor	4.50m <sup>2</sup>
Baño1/Bathroom1	3.60m <sup>2</sup>
Dormitorio1/Bedroom1	12.50m <sup>2</sup>
Baño2/Bathroom2	3.70m <sup>2</sup>
Dormitorio2/Bedroom2	9.50m <sup>2</sup>
Lavadero/Laundry	2.50m <sup>2</sup>
Terraza w/ 13/Garden area 13	6.35m <sup>2</sup>
Superficie útil total/Total useful surface	86.35m <sup>2</sup>

VIVIENDA/HOUSE	
Superficie construida/Viveda/Built area	93.93m <sup>2</sup>
Superficie útil total/Total useful surfaces	79.80m <sup>2</sup>
Superficie terrazas/Terrace area	6.55 m <sup>2</sup>

02N.04 - 47/130