

Genre de la maison : Villa

Localité : San Pedro del Pinatar

Chambres : 3

Salles de bains : 2

Piscine : Privé

Jardin : Privé

Stationnement : Oui

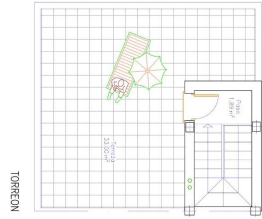
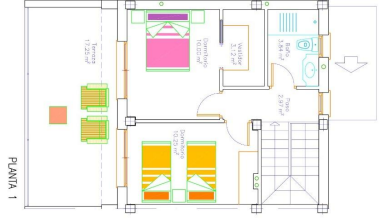
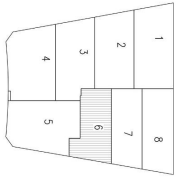
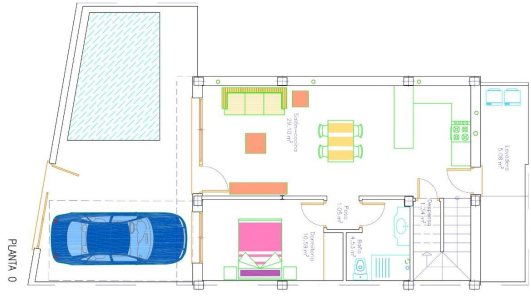
Surface habitable : 112 m²

Surface du terrain : 107 m²

✓ Pré-installation

✓ Solarium

NOUVELLES VILLAS JUMELÉES À SAN PEDRO DEL PINATAR □ Nouvelle construction de 8 villas indépendantes et semi-détachées à San Pedro Pinatar, toutes avec piscine privée, terrasse, solarium et parking à l'intérieur de la parcelle. □ Chaque propriété dispose de 3 chambres à coucher et de 2 salles de bains complètes, d'une cuisine ouverte sur un salon spacieux et d'armoires encastrées. □ La situation privilégiée de San Pedro del Pinatar sur la Mar Menor et le littoral méditerranéen attire les amateurs de voile et de sports nautiques, avec un port de plaisance et des clubs de voile, tandis que les plages et les bains de boue naturels attirent ceux qui recherchent le soleil, la mer et le sable en toute sécurité. □ San Pedro del Pinatar dispose d'une communauté bien établie et offre une excellente gamme d'activités, notamment une piscine couverte et des installations sportives, ainsi qu'un programme d'activités sociales tout au long de l'année sur l'agréable plage. □ Les bienfaits des bains de boue, qui sont une source d'inspiration pour les touristes, sont très appréciés. Les bienfaits des bains de boue, typiques de la région, ou les eaux calmes de la Mar Menor, ont favorisé la croissance de Lo Pagán, qui dispose actuellement de toutes sortes de commodités. De plus, il bénéficie d'un excellent emplacement, à seulement 5 minutes du Comercial Center Dos Mares. □



VIVIENDA 6
 Sup. parcela=107,23m²
 Sup. construida=112,31m²
 Sup. terreno=10,69m²
 Sup. parcela=161,69m²

