



Genre de la maison : Penthouse

Localité : Santa Pola

Chambres : 3

Salles de bains : 2

Piscine : communautaire

vues : Vue sur mer

Stationnement : Oui

Surface habitable : 202 m²

✓ Pré-installation

✓ Ascenseur

✓ Solarium

NOUVEAU COMPLEXE RÉSIDENTIEL A SANTA POLA. Complexe résidentiel moderne fermé comprenant 3 blocs d'appartements avec de grands espaces communs paysagers comprenant une piscine avec des lits d'eau, une aire de jeux pour les enfants, une pergola et un parking pour les vélos. La résidence dispose d'appartements de 3 et 2 chambres, les deux types comprennent 2 salles de bains complètes, une cuisine ouverte sur le salon, des armoires encastrées, une terrasse et une place de parking. Ils disposent d'un jardin commun, d'une piscine avec entrée de type plage, équipée de douches et d'une grande pergola en bois. Le jardin est aménagé avec des palmiers et de la végétation, le tout éclairé. Dans la partie centrale de la piscine, il y a une zone moins profonde où se trouvent les lits d'eau. La municipalité de Santa Pola est située sur la célèbre Costa Blanca, au sud d'Alicante et dans la région du Bajo Vinalopó. La ville jouit d'une situation géographique enviable, entourée de paysages naturels et d'un microclimat particulier, qui offre un climat doux tout au long de l'année. Son centre urbain est délimité par la forteresse du château et le port à l'est et à l'ouest, et est bordé par le parc naturel de Santa Pola Salinas et la Sierra et le Cabo de Santa Pola, un ancien récif aujourd'hui caractérisé par ses récifs de pins feuillus. Santa Pola se trouve à 21 km d'Alicante, la capitale provinciale dotée d'excellentes infrastructures, et à 15 km de l'aéroport international "Elche-Alicante".

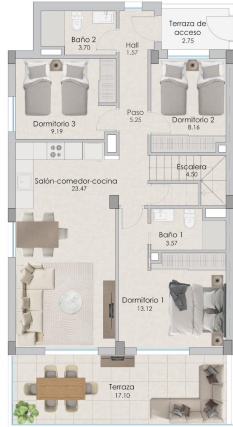


PLANTA 5ta VIVIENDA 5

CALLE ELDA, 228
SANTA POLA

| SUPERFICIES ÚTILES | | SUPERFICIES CONSTRUIDAS | | |
|--------------------|----------------------|-------------------------|----------|--------|
| Vivienda 1 y 5 | Hall de acceso | 1,57 | Corredor | 36,11 |
| | Salón-comedor-cocina | 23,47 | Alameda | 104,82 |
| | Dormitorio 1 | 13,12 | | |
| | Baño 1 | 3,37 | | |
| | Dormitorio 2 | 8,16 | | |
| | Baño 2 | 3,75 | | |
| | Dormitorio 3 | 9,18 | | |
| | Paseo | 5,25 | | |
| | Escalera | 4,60 | | |
| | Terraza | 17,10 | | |
| | Terraza de acceso | 2,75 | | |
| | Trastero | 4,60 | | |
| Solarium | 77,39 | | | |
| TOTAL | | 176,41 | 202,93 | |

Las superficies construidas se dan con cubiertas inclinadas, no construidas y pueden variar ligeramente por necesidades técnicas del proyecto de construcción.



PLANTA Cubierta VIVIENDA 5 Terraza

CALLE ELDA, 228
SANTA POLA

| SUPERFICIES ÚTILES | | SUPERFICIES CONSTRUIDAS | | |
|--------------------|----------------------|-------------------------|---------|--------|
| Vivienda 1 y 5 | Hall de acceso | 1,57 | Cerrada | 98,11 |
| | Salón-comedor-cocina | 23,47 | Abierta | 104,82 |
| | Dormitorio 1 | 13,12 | | |
| | Baño 1 | 3,57 | | |
| | Dormitorio 2 | 8,16 | | |
| | Baño 2 | 3,70 | | |
| | Dormitorio 3 | 9,19 | | |
| | Paseo | 5,25 | | |
| | Escalera | 4,50 | | |
| | Terraza | 17,10 | | |
| | Terraza de acceso | 2,75 | | |
| | Trastero | 4,60 | | |
| Solarium | 77,39 | | | |
| TOTAL | | 174,63 | | 202,93 |

