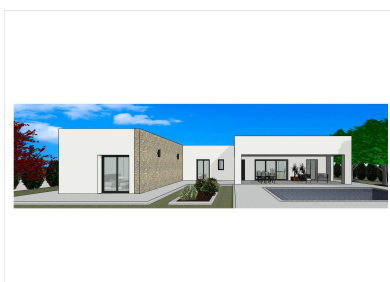


3 Chambre à coucher Villa in La Romana

Ref: PSN7697

378.000 €



Genre de la maison : Villa

Localité : La Romana

Chambres : 3

Salles de bains : 2

Piscine : Privé

Jardin : Privé

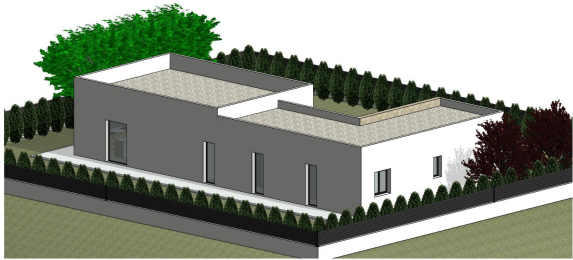
Stationnement : Oui

Surface habitable : 146 m²

Surface du terrain : 10227 m²

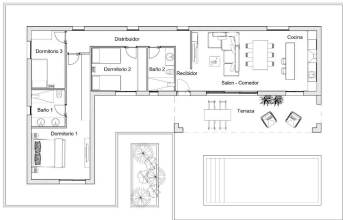
✓ Pré-installation

Villas neuves situées à La Romana. Les villas neuves avec plusieurs modèles au choix, comprenant 2 ou 3 chambres, sur un ou deux étages et construites avec dalle ou structure : le prix exact sera calculé en fonction du modèle et du terrain choisi. Toutes les villas sont construites sur des terrains rustiques de plus de 10 000 m², dont 2 500 m² seront clôturés. Les villas disposent d'une cuisine américaine avec salon, placards intégrés, piscine privée, porche et place de parking extérieure. Plusieurs terrains sont disponibles, le prix a été calculé sur la base d'un terrain de 62 000 euros (si vous choisissez un autre terrain, la différence sera payée ou remboursée en fonction du prix de celui-ci). Réalisé en autopromotion, livraison dans un délai de 12 mois à compter de l'octroi du permis. Si vous recherchez un environnement calme, à proximité de villages espagnols typiques, loin du tourisme de masse, entouré de montagnes, avec un très grand terrain et à environ 30 minutes de la mer, cette maison est faite pour vous. La Romana est un village espagnol typique avec tous les services nécessaires à la vie quotidienne, entouré de montagnes et de plusieurs sites naturels à proximité où vous pourrez faire des randonnées ou du VTT. Situé à 30 minutes de l'aéroport d'Alicante.



Superficie Util		
Nivel	Nombre	Área
Nivel 1	Dormitorio 1	22.02 m²
Nivel 1	Dormitorio 2	11.00 m²
Nivel 1	Dormitorio 3	9.00 m²
Nivel 1	Baño 1	5.75 m²
Nivel 1	Baño 2	5.31 m²
Nivel 1	Revestidor	4.10 m²
Nivel 1	Distribuidor	8.50 m²
Nivel 1	Salón - Comedor	26.21 m²
Nivel 1	Cocina	8.60 m²
Nivel 1	Terraza (100%)	20.68 m²
Nivel 1		121.15 m²
TOTAL SUPERF. UTE.		

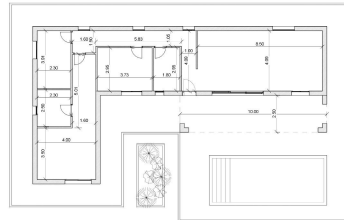
Superficie Construida		
Nivel	Nombre	Área
Nivel 1	Vivienda	121.72 m²
Nivel 1	Terraza (100%)	25.00 m²
Nivel 1		146.72 m²
TOTAL SUPERF. CONST.		



4=1/100

Superficie Util		
Nivel	Nombre	Área
Nivel 1	Dormitorio 1	22.02 m²
Nivel 1	Dormitorio 2	11.00 m²
Nivel 1	Dormitorio 3	9.00 m²
Nivel 1	Baño 1	5.75 m²
Nivel 1	Baño 2	5.31 m²
Nivel 1	Revestidor	4.10 m²
Nivel 1	Distribuidor	8.50 m²
Nivel 1	Salón - Comedor	26.21 m²
Nivel 1	Cocina	8.60 m²
Nivel 1	Terraza (100%)	20.68 m²
Nivel 1		121.15 m²
TOTAL SUPERF. UTE.		

Superficie Construida		
Nivel	Nombre	Área
Nivel 1	Vivienda	121.72 m²
Nivel 1	Terraza (100%)	25.00 m²
Nivel 1		146.72 m²
TOTAL SUPERF. CONST.		



4=1/100