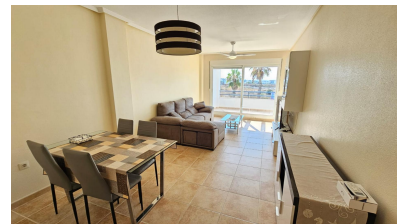


2 Chambre à coucher Appartement in Torrevieja

Ref: CBIMR-A0070

210.000 €



Genre de la maison : Appartement

Localité : Torrevieja

Domaine : La Veleta

Chambres : 2

Salles de bains : 2

Année de Construction : 2002

Piscine : communautaire

Jardin : No

Orientation : Ouest

vues : N / A

Stationnement : Privée

Surface habitable : 90 m²

Terrasses : 8 m²

l'Aéroport : 42km

Plage : 250m

Ville : 1,5km

Golf : 7km

✓ Résidence privée

✓ Appareils

✓ Terrasse

✓ Cuisine séparée

✓ Buanderie

✓ Proche des commerces

✓ Ascenseur

✓ Meublé

✓ Armoires encastrées

✓ Proximité des écoles

✓ Buanderie

✓ Climatisation

✓ Près de la plage

Résidence élégante à La Veleta : un havre de paix luxueux en bord de mer

Au cœur de La Veleta, l'un des quartiers les plus exclusifs de Torrevieja, se trouve cet appartement prestigieux situé dans le complexe résidentiel El Real II à La Veleta, un ensemble alliant modernité, tranquillité et proximité de la Méditerranée. Construite en 2002, cette propriété a été soigneusement entretenue, offrant un équilibre parfait entre solidité structurelle et design contemporain.

Avec ses 90 m² d'espace intégré, la maison se compose de deux chambres spacieuses, chacune dotée de vastes placards intégrés pour un rangement optimal. Les deux salles de bains complètes, aux finitions de qualité, offrent fonctionnalité et confort. Le salon-salle à manger lumineux et accueillant s'ouvre sur un espace ouvert où la lumière naturelle filtre à travers de grandes baies vitrées, créant une atmosphère chaleureuse et sophistiquée.

L'appartement est entièrement meublé et équipé, avec des meubles de qualité pour offrir élégance et confort. La cuisine séparée avec buanderie est équipée d'appareils électroménagers modernes et d'un design fonctionnel, idéal pour ceux qui aiment manger et recevoir à la maison.

Parmi les autres avantages, citons un garage privé et un débarras, tous deux inclus dans le prix, ainsi que l'accès à une piscine commune, idéale pour se rafraîchir lors des chaudes journées d'été. Les charges de copropriété, d'un montant de 52 € par mois, garantissent un entretien impeccable des parties communes, tandis que la taxe foncière (IBI) s'élève à environ 420 € par an, un prix compétitif pour un bien de ce standing.

La Veleta est réputée pour son atmosphère paisible et résidentielle, à l'écart de l'agitation touristique, mais avec tous les services essentiels à proximité. À quelques minutes à pied se trouve la promenade maritime, où le bleu de la Méditerranée se confond avec l'horizon. Son emplacement privilégié en fait un choix idéal, aussi bien comme résidence principale pour ceux qui recherchent une qualité de vie que pour ceux qui recherchent une résidence secondaire près de la côte.

En résumé, cette propriété représente une opportunité exceptionnelle d'acquérir une maison où luxe, fonctionnalité et emplacement s'harmonisent parfaitement. Un espace conçu pour ceux qui apprécient le confort sans renoncer à l'élégance.

