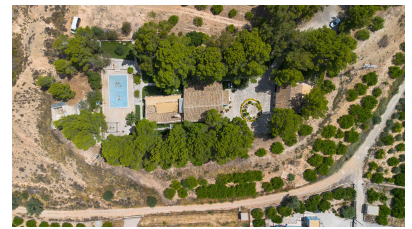


6 Chambre à coucher Villa in Mula

Ref: M-4533239

550.000 €



Genre de la maison : Villa

Localité : Mula

Chambres : 6

Salles de bains : 1

Surface habitable : 600 m²

Surface du terrain : 22000 m²

✓ Pièce de stockage

✓ Terrasse

✓ Solarium

✓ Barbecue

Propriété rustique située dans le magnifique cadre de « la Serreta », dans la commune de Mula, avec une vue imprenable sur le château, les vergers de Mula et la montagne. Les couchers de soleil y sont exceptionnels. Distribution : La propriété se compose de trois structures ou maisons séparées (une principale et deux annexes). La propriété principale comprend- 4 chambres- 1 salle de bain en suite et deux salles de bain communes- 1 patio andalou avec cave et four à bois avec barbecue- 1 cuisine entièrement équipée- 1 salon-salle à manger- 1 salon avec télévision et cheminée- 1 salon extérieur- 1 salon de lecture- 1 bureau- 1 buanderie où se trouve la chaudière du chauffage- 1 porche couvert et ouvert. En plus de la maison principale, il y a (annexes) :- un garage fermé pour deux véhicules- une maison d'amis avec deux chambres, une salle de bains, un salon - une salle à manger, une cuisine et un garage. Mesures de la superficie : Le terrain de la propriété mesure environ 22 000 mètres carrés, dont environ 12 000 mètres sont occupés par des arbres fruitiers (citronniers). La maison principale a une superficie construite d'environ 350 m², plus 130 m² de cour et cave. La maison d'amis a une superficie construite d'environ 80 m², garage compris. Le garage pour deux véhicules a une superficie d'environ 45 m². Caractéristiques :- Bois massif de la plus haute qualité et dureté.- Système de chauffage avec chaudière au fioul- Piscine en béton et douches extérieures.- Barbecue et cheminée avec four en terre cuite résistant aux hautes températures- Décoration rustique avec de grandes fenêtres qui éclairent l'intérieur de la propriété- Carrelage en grès cérame émaillé dans les salles de bains- Portes en bois massif et armoires encastrées- Système de sécurité avec circuit fermé de caméras et programmes personnalisés 24 heures sur 24- Tableau électrique homologué avec bulletins à jour- Éclairage extérieur et des jardins.

