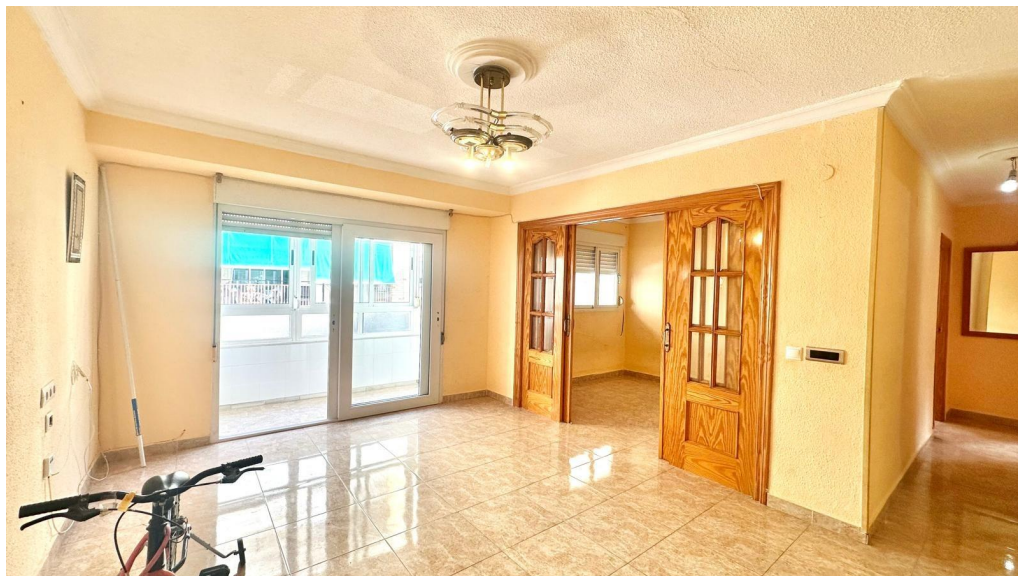


2 Chambre à coucher Appartement in Torrevieja

Ref: M-5360105

139.900 €



Genre de la maison : Appartement

Surface habitable : 89 m²

Localité : Torrevieja

Chambres : 2

Salles de bains : 1

✓ Ascenseur

Grand appartement d'angle à 500 mètres de la plage à Colonia San Esteban, Torrevieja Nous vous présentons ce spacieux appartement au premier étage, situé dans la Colonia San Esteban, l'un des quartiers les plus centraux et les plus consolidés de Torrevieja, à seulement 500 mètres de la plage. Son emplacement est imbattable, en plein cœur de la ville et à proximité de tous les services de première nécessité, ce qui en fait un choix idéal tant pour une résidence principale que pour profiter de vacances sur la côte. Le logement, avec une distribution fonctionnelle et confortable, est situé à l'angle et orienté est-ouest, ce qui garantit une excellente ventilation transversale et une lumière naturelle tout au long de la journée. Il dispose de trois grandes chambres, d'un salon-salle à manger spacieux, d'une cuisine indépendante avec buanderie, d'une terrasse vitrée et d'une salle de bain complète avec baignoire. Le salon-salle à manger est le cœur de la maison, un espace lumineux et accueillant qui offre suffisamment d'espace pour créer différentes ambiances : coin détente, salle à manger et coin lecture ou bureau. Depuis cette pièce, on accède à la terrasse vitrée, un coin parfait pour profiter du climat méditerranéen à tout moment de l'année, que ce soit comme coin petit-déjeuner, coin lecture ou petit jardin intérieur. La cuisine indépendante, entièrement fonctionnelle, dispose d'une buanderie attenante, idéale comme espace de lavage ou de rangement supplémentaire. Les chambres sont spacieuses, confortables et bien agencées, pouvant accueillir toute la famille ou recevoir des invités en tout confort. L'appartement est situé dans un immeuble bien entretenu, au premier étage facilement accessible, au sein d'une communauté calme et soignée. Son double orienté (est-ouest) permet de profiter à la fois du soleil du matin et de la lumière de l'après-midi, ce qui apporte une sensation de chaleur et de bien-être à tout le logement. L'un de ses principaux attraits est sans aucun doute son emplacement central. En quelques minutes à pied, vous pouvez rejoindre la plage del Cura et la promenade maritime de Torrevieja, ainsi que les supermarchés, pharmacies, cafés, restaurants, écoles et arrêts de transports publics. Tout cela fait de cette propriété un choix pratique et à fort potentiel, tant pour y vivre toute l'année que pour un investissement de vacances ou de location. En résumé, cet appartement à Colonia San Esteban offre de l'espace, de la luminosité et un emplacement exceptionnel. Son agencement en angle, son orientation et sa proximité avec la mer en font une opportunité unique de profiter de la vie méditerranéenne en plein centre de Torrevieja.

