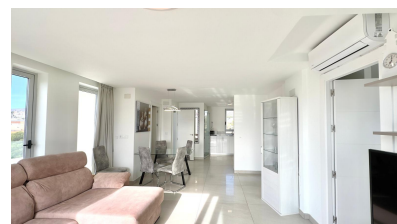


2 Chambre à coucher Appartement in Finestrat

Ref: M-788905

275.000 €



Genre de la maison : Appartement

Piscine : communautaire

Surface habitable : 97 m²

Localité : Finestrat

Chambres : 2

Salles de bains : 2

✓ Ascenseur

✓ Climatisation

Appartement de deux chambres et deux salles de bains à Benidorm, dans une résidence privée avec piscine, sauna et terrasse. Ce bien est conçu pour ceux qui souhaitent vivre la Méditerranée dans le calme, avec élégance et une touche d'exclusivité, au sein d'un environnement soigné où le bien-être est une priorité au quotidien. Un havre de paix dans le meilleur quartier de Benidorm Benidorm offre de multiples facettes, et ce bien se situe dans l'un des plus prisés : le quartier résidentiel paisible et bien organisé de Benidorm. Vous pourrez ainsi profiter de tout ce que la ville a à offrir, tout en bénéficiant de la sécurité et de la tranquillité d'une résidence privée. Bien plus qu'un simple appartement de location courte durée, il s'agit d'un véritable refuge, un espace où se ressourcer après une journée à la plage, une promenade ou des loisirs. Dès que vous fermez la porte, vous êtes transporté dans une atmosphère différente. Vivre ici, c'est avoir l'énergie de Benidorm à portée de main : ses plages, sa promenade, ses nombreux restaurants, terrasses et activités, tout en profitant d'un logement qui vous protège du bruit et des excès. La ville vibre à proximité, mais vous vivez à votre rythme : des journées dédiées aux excursions, à la plage, à la piscine ou simplement à la détente au sein de la résidence. Cette liberté de choix est l'un des grands atouts de ce type de bien. Une résidence privée aux allures de club privé La résidence où se situe cet appartement offre des prestations dignes d'un petit club privé : accès contrôlé, ambiance exclusive et espaces conçus pour savourer pleinement ses moments de détente. Tout est pensé pour que les résidents puissent, sans même sortir de chez eux, accéder facilement à des espaces où se relaxer, rencontrer du monde ou simplement prendre l'air. La piscine devient le cœur de la vie quotidienne. En été, il est presque impossible de résister à l'envie de commencer ou de terminer la journée par une baignade, un bain de soleil ou une conversation informelle avec les autres résidents. Aux moments plus calmes, il se transforme en un havre de paix, idéal pour lire, savourer un café ou simplement laisser le temps filer. La communauté environnante crée une impression d'intimité, comme dans un lieu de villégiature, tout en sachant que c'est chez soi. Le sauna apporte une touche de bien-être qui fait toute la différence. Ce n'est pas un simple équipement, mais un petit rituel qui s'intègre facilement au quotidien : après une longue journée, une séance de sport ou une journée passée devant l'ordinateur, quelques minutes au sauna suffisent à dissiper toutes les tensions. C'est un espace chaleureux et calme où le corps se détend et l'esprit s'apaise, et où chaque utilisation est un véritable cadeau que l'on s'offre. Un logement qui s'adapte à chaque étape de la vie. À l'intérieur, on a l'impression d'être dans un espace bien conçu, pensé pour être pleinement vécu, et non simplement de passage. Les deux chambres permettent à chacun de disposer de son propre espace pour se reposer, s'isoler et se déconnecter. Ce logement convient aussi bien à un couple souhaitant une chambre supplémentaire pour les invités ou pour le télétravail, qu'à une petite famille en quête d'un espace confortable, moderne et bien situé. Les deux salles de bain offrent un confort appréciable au quotidien, notamment en colocation ou lorsqu'on reçoit souvent des invités. Fini les disputes habituelles pour la douche, l'attente le matin et les perturbations des routines. Tout se déroule plus naturellement, ce qui facilite la vie à deux et procure un sentiment général d'ordre et de bien-être. L'agencement général permet une séparation claire entre les espaces de vie et les espaces nuit. L'espace convivial invite au partage : conversations, repas, rires, projets. L'espace plus intime est dédié au silence, au sommeil et à la tranquillité. Cette configuration spatiale confère à l'appartement une atmosphère harmonieuse et un confo

