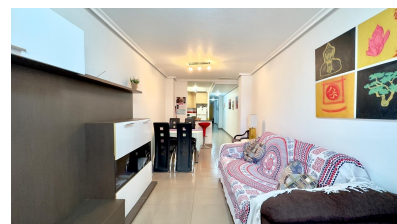


2 Chambre à coucher Appartement in Torrevieja

Ref: M-1835212

149.900 €



Genre de la maison : Appartement

Surface habitable : 80 m²

Localité : Torrevieja

Chambres : 2

Salles de bains : 1

✓ Ascenseur

Appartement confortable et fonctionnel de 2 chambres et 1 salle de bain, situé sur l'une des rues les plus centrales et recherchées de Torrevieja, la célèbre Calle Apolo. À quelques pas de la plage et à proximité de toutes les commodités tout au long de l'année. Environnement et emplacement Vivre sur la Calle Apolo, c'est profiter du cœur authentique de Torrevieja, dans un quartier urbain établi et bien desservi. Vous y trouverez un large choix de commerces, supermarchés, banques, cafés et restaurants à deux pas de chez vous. Les principales rues commerçantes, comme celles proches du front de mer et de la Plaza de la Constitución, sont à quelques minutes à pied, vous permettant ainsi de faire vos courses quotidiennes sans voiture. La Playa del Cura et le port de plaisance sont également accessibles à pied, faisant de cet appartement un choix idéal pour ceux qui souhaitent allier vie citadine et proximité de la mer sur la Costa Blanca. Immeuble et ambiance résidentielle L'appartement se situe dans un immeuble contemporain typique du centre-ville de Torrevieja. Son entrée est soignée et l'atmosphère y est principalement résidentielle, où familles, jeunes couples et résidents étrangers, séduits par le climat et la qualité de vie de la ville, se côtoient. La rue Apolo est composée d'immeubles d'appartements de plusieurs étages, avec des commerces au rez-de-chaussée et des logements aux étages supérieurs. Cette configuration crée une ambiance fonctionnelle, avec des couloirs étroits et des pièces aux proportions harmonieuses. Conçues pour un confort optimal au quotidien, ces pièces n'enlèvent rien à la convivialité et aux espaces dédiés à la détente et aux réceptions. Séjour-salle à manger Véritable cœur de l'appartement, le séjour-salle à manger est un espace lumineux, baigné de lumière naturelle grâce au balcon. Idéal pour se détendre comme pour recevoir famille et amis, sa forme rectangulaire permet d'installer un canapé confortable face au coin télévision, ainsi qu'une table à manger pour plusieurs personnes. Cet espace polyvalent s'adapte à différents styles de décoration, du plus moderne au plus méditerranéen. La connexion visuelle directe avec la cuisine ouverte et l'accès au balcon renforcent l'impression d'espace, faisant de cette pièce un lieu fluide où se déroule naturellement le quotidien, des petits-déjeuners tranquilles aux soirées plus animées. Cuisine américaine équipée L'appartement dispose d'une cuisine américaine équipée qui s'intègre harmonieusement à l'espace de vie, offrant une solution confortable et moderne pour ceux qui privilégient la praticité et le contact direct avec le reste de la maison tout en cuisinant. Ce type de cuisine facilite la communication avec le salon et permet un accès aisé à la salle à manger. Les invités ou les membres de la famille peuvent ainsi prendre leurs repas pendant la préparation, et la lumière naturelle provenant du balcon éclaire l'espace de travail. L'agencement du mobilier et du plan de travail est conçu pour optimiser l'espace, avec une zone de cuisson, de préparation et de rangement bien organisée, idéale aussi bien pour les vacances que pour y vivre à l'année.

