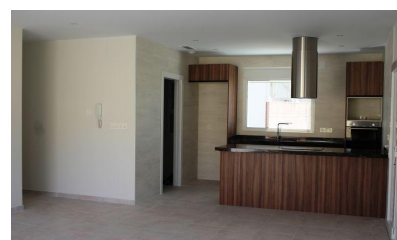


3 Chambre à coucher Villa in La Romana

Ref: PSN3846

345.000 €



Genre de la maison : Villa

Localité : La Romana

Chambres : 3

Salles de bains : 2

Piscine : Privé

Jardin : Privé

Stationnement : Oui

Surface habitable : 135 m²

Surface du terrain : 500 m²

✓ Pré-installation

VILLA ENTRE MER ET MONTAGNE Fantastique Chalet de nouvelle construction construit sur un terrain de 500m2 à La Romana. Le chalet a une superficie de 134.45m2, en plain pied, avec un porche de 18.75m2, un salon-salle à manger-cuisine de 39.80m2, 3 chambres, 2 salles de bains, une galerie. Inclus dans le prix: Électroménagers : vitrocéramique, four, extracteur, lave-vaisselle, réfrigérateur et machine à laver. Air conditionné avec pompe à chaleur, installation + machine Salles de bains avec meubles de salle de bains, miroir, paroi et robinetterie Cuisine avec meubles blancs et granit national LED intérieur dans toute la maison et dans le porche Double vitrage, portes intérieures et placards blancs. Pavement autour du logement et de la piscine et de l'aire de stationnement des véhicules, gravier, gazon et plantes. Porte automatique et porte piétonne. Piscine Si vous cherchez un environnement calme, proche des villages typiques espagnols, entouré de montagnes et à environ 30 minutes de la mer, c'est votre maison !

