

4 Chambre à coucher Villa in Moraira_Teulada

Ref: PSN6425

1.795.000

€



Genre de la maison : Villa

Localité : Moraira_Teulada

Chambres : 4

Salles de bains : 4

Piscine : Privé

Jardin : Privé

vues : Vue sur mer

Stationnement : Oui

Surface habitable : 346 m²

Surface du terrain : 13000 m²

✓ Pré-installation

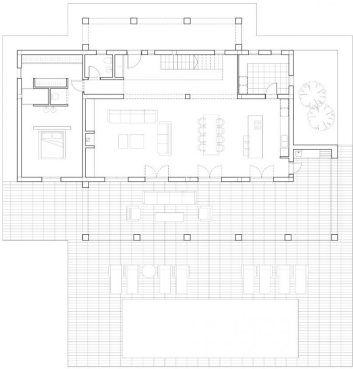
✓ Sous-sol

✓ Solarium

Villa nouvellement construite à Teulada avec vue sur les montagnes. Au rez-de-chaussée, nous trouvons un grand salon-salle à manger et une cuisine ouverte, une chambre principale avec dressing et salle de bains, une terrasse avant avec accès à la piscine. Au premier étage se trouve 3 chambres avec placards, 3 salles de bains en suite. En outre, vous avez ici un sous-sol de 81m2 avec une cave à vin. La villa sera construite avec des matériaux de haute qualité. La cuisine sera choisie par le client, les armoires de cuisine, le plan de travail et les appareils électroménagers. Climatisation avec système de contrôle du climat (condensation) dans les salons et les chambres. Marque Mitsubishi. La piscine sera construite avec une douche extérieure et une douche extérieure (raccordement eau chaude/eau froide). Portail d'entrée automatique pour les voitures avec télécommande et porte piétonne automatique. Jardin à choisir par le client. Moraira est une petite ville avec de bons restaurants, des bars et beaucoup de supermarchés autour. Il y a une plage très agréable juste à côté de la ville, idéale pour les familles. Le front de mer offre une vue imprenable sur Penon Ifach, de l'autre côté de la baie de Calpe. La route côtière qui y mène vaut la peine d'être parcourue et offre des vues spectaculaires. Moraira est située à environ 1 heure 15 minutes au nord de l'autoroute A7 depuis l'aéroport d'Alicante et est assez facile d'accès. C'est à peu près la même distance ou un peu moins au sud de l'aéroport de Valence.

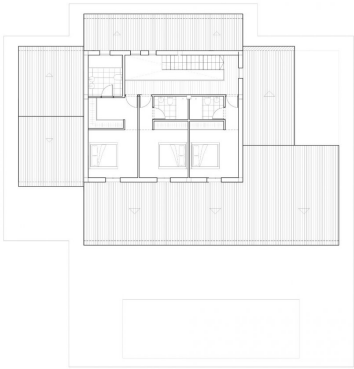


Superficie	Construida
Puerta 000	148.35 m2
Vivera 1	23.84 m2
Puerta 1	77.07 m2
Puerta 2	77.07 m2
Salida	147.05 m2
Alcoba	45.03 m2
Alcoba	45.03 m2
Puerta 000	97.05 m2
Puerta 000	81.34 m2
Vivera 1	12.00 m2



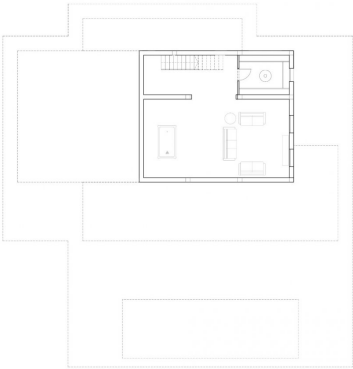
PLANTA BAJA
1/100

Superficie	Construida
Puerta 000	148.35 m2
Vivera 1	23.84 m2
Puerta 1	77.07 m2
Puerta 2	77.07 m2
Salida	147.05 m2
Alcoba	45.03 m2
Alcoba	45.03 m2
Puerta 000	97.05 m2
Puerta 000	81.34 m2
Vivera 1	12.00 m2

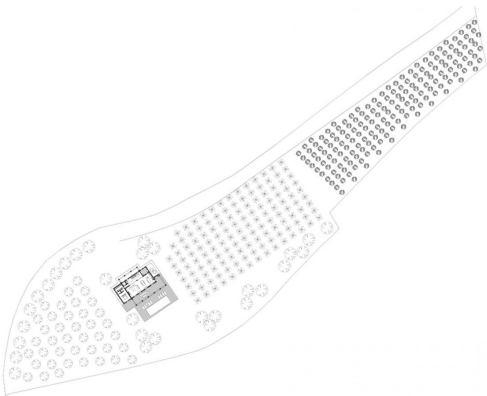


PLANTA ALTA
1/100

Superficie	Construida
Puerta 000	148.35 m2
Vivera 1	23.84 m2
Puerta 1	77.07 m2
Puerta 2	77.07 m2
Salida	147.05 m2
Alcoba	45.03 m2
Alcoba	45.03 m2
Puerta 000	97.05 m2
Puerta 000	81.34 m2
Vivera 1	12.00 m2



PLANTA SOTANA
1/100



EMPLAZAMIENTO
1/100