

1 Chambre à coucher Appartement in Villajoyosa

Ref: PSN8194

249.000 €



Genre de la maison : Appartement

Stationnement : Oui

Surface habitable : 48 m²

Localité : Villajoyosa

Chambres : 1

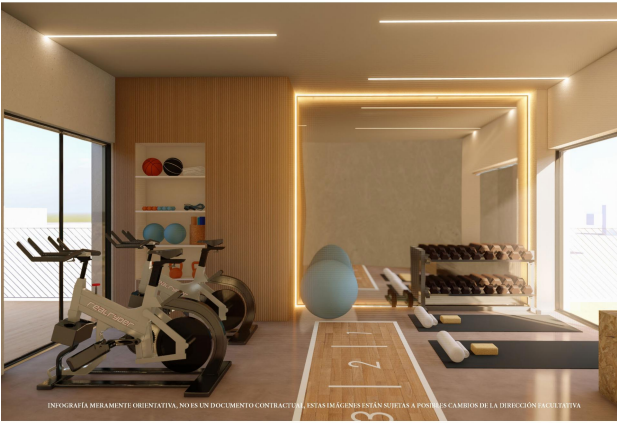
Salles de bains : 1

✓ Ascenseur

✓ Climatisation

✓ Gymnase

APPARTEMENTS NEUFS AU CENTRE DE VILLAJOYOSA
Nouvelle construction d'appartements au cœur de Villajoyosa, à proximité de tous les services. Appartements modernes avec 1, 2 et 3 chambres, cuisine ouverte sur le séjour, armoires encastrées, terrasses, système domotique, air conditionné, tous avec débarras inclus, ascenseur, club social, solarium communautaire avec salle de gym. Certaines propriétés ont une vue sur la mer et disposent d'un parking inclus. Appartement moderne pour profiter de la commodité d'être au centre de tout. Villajoyosa, des rues animées et colorées, avec l'arôme du chocolat et une saveur méditerranéenne. Plongez dans l'histoire de cette pittoresque ville balnéaire en explorant sa charmante vieille ville, où les rues pavées et les maisons de pêcheurs colorées vous transporteront dans le passé. Outre son riche patrimoine culturel, Villajoyosa offre une expérience gastronomique exquise. Laissez-vous séduire par l'arôme du chocolat et les saveurs méditerranéennes qui envahissent ses rues et ses restaurants. Villajoyosa est également connue pour son délicieux musée de la fabrique de chocolat Valor. Villajoyosa se trouve à 10 minutes en voiture de Benidorm et à 30 minutes de l'aéroport d'Alicante.

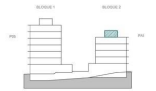


INFORMACIÓN MERAMENTE ORIENTATIVA, NO ES UN DOCUMENTO CONTRACTUAL, ESTAS IMÁGENES ESTÁN SUJETAS A POSIBLES CAMBIOS DE LA DIRECCIÓN FACULTATIVA

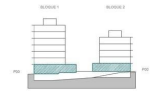
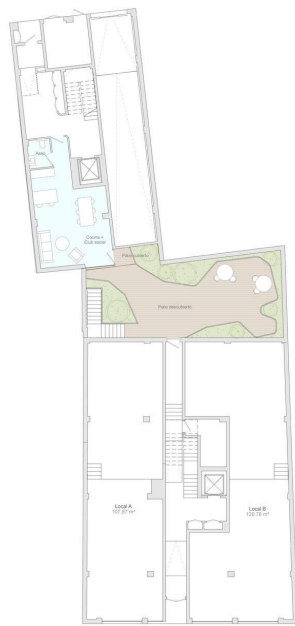


INFORMACIÓN MERAMENTE ORIENTATIVA, NO ES UN DOCUMENTO CONTRACTUAL, ESTAS IMÁGENES ESTÁN SUJETAS A POSIBLES CAMBIOS DE LA DIRECCIÓN FACULTATIVA

ESC. 2 | PLANTA 4
Staircase. 2 | Floor 4



ESC. 0 | PLANTA 0
Staircase. 0 | Floor 0



ESC. 2 | PLANTA 2 | PUERTA B
Staircase: 2 | Floor: 2 | Door B

SUPERFICIE ÚTIL 48,14 m²
Usable Area

SUPERFICIE TERRAZAS 4,00 m²
Terrace Area

SUPERFICIE CONSTRUIDA 62,83 m²
/Incl. terrazas/
Built Area /Incl. terrace/

