

2 Chambre à coucher Bungalow in Fuente Álamo

Ref: PSN8614

164.790 €



Genre de la maison : Bungalow

Stationnement : Oui

Surface habitable : 70 m²

Localité : Fuente Álamo

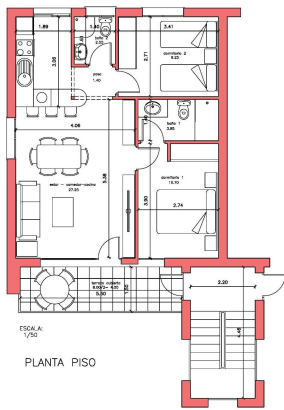
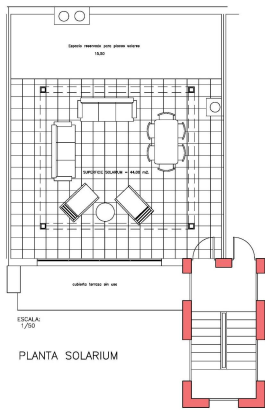
Chambres : 2

Salles de bains : 2

✓ Solarium

BUNGALOWS NEUF À FUENTE ALAMO, MURCIE
Résidence neuve de bungalows à Fuente Álamo, Murcie. Bungalows au rez-de-chaussée avec jardin privé et bungalows à l'étage avec solarium privé. Cet emplacement offre un cadre naturel exceptionnel, loin de l'agitation des grandes villes et de la pression touristique de la côte. De plus, nous nous engageons à travailler dans une perspective de développement durable, en minimisant notre impact environnemental et en maximisant l'intégration avec la communauté locale. Ici, vos rêves d'un mode de vie paisible et durable deviennent réalité. Imaginez-vous vous réveiller chaque matin dans un cadre naturel impressionnant, entouré de paysages sereins et de la beauté unique de la campagne murcienne. Les nouveaux projets de construction privilégient l'efficacité énergétique, l'utilisation de matériaux respectueux de l'environnement et l'intégration harmonieuse dans le milieu rural. De la conception de la propriété à la planification du développement, nous réduisons notre empreinte carbone et encourageons des pratiques responsables dans toutes nos opérations. Développement privilégiant l'efficacité énergétique et l'intégration communautaire afin de créer des logements de haute qualité en harmonie avec l'environnement naturel. Installation complète de climatisation par conduits, froid/chaud. Système de vidéophone. Porte d'accès de sécurité laquée, avec serrure et ferrures anti-vandalisme. Armoires avec coffre, doublées à l'intérieur, laquées en blanc. Meubles de cuisine avec appareils électroménagers inclus. Eau chaude par aérothermie. Volets électriques. Pergolas dans les solariums. Système de panneaux solaires photovoltaïques, avec réservoir accumulateur. Possibilité d'apporter des modifications à la maison, après évaluation approuvée par les deux parties. Fuente Álamo de Murcia est une localité et une commune de la région de Murcie, dans le sud de l'Espagne. Elle est située à 22 km au nord-ouest de Carthagène et à 35 km au sud-ouest de Murcie. La ville se trouve dans le bassin de la Mar Menor, entourée par les sierras d'Algarrobo, Los Gómez, Los Victorias et Carrascoy. L'eau de ces montagnes s'écoule vers la Rambla de Fuente Álamo, puis vers la Mar Menor. Fuente Álamo se trouve à 30 minutes de l'aéroport de Murcie - Corvera. Commerces les plus proches à 6 km.





SUP. UTIL : 59,00 M2.
 SUP. CONSTRUIDA: 70,00 M2.

