

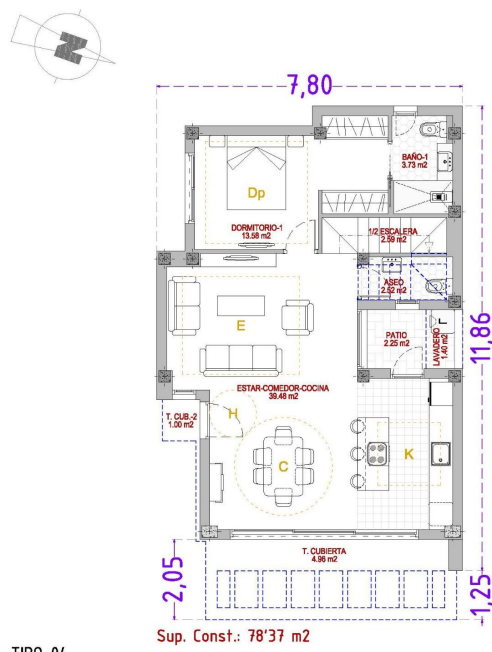
Тип недвижимости : Вилла
Местонахождение : Finestrat
Спальни : 3
Ванные комнаты : 3

Бассейн : Частный
Сад : Частный
Парковка : Да

Жилая площадь : 127 m²
Участок : 347 m²

✓ Солярий

Современные виллы новой постройки с видом на море в Финестрате, Аликанте. Эксклюзивный комплекс в престижном месте. Этот эксклюзивный жилой проект, расположенный в одном из самых престижных районов Коста-Бланка, предлагает 18 независимых вилл с современным и функциональным дизайном. Виллы находятся недалеко от Финестрата (4 км) и Бенидорма (5 км) и окружены привилегированным ландшафтом с панорамным видом на море и прямым видом на престижный гольф-клуб Puig Campana. Международный аэропорт Аликанте находится всего в 40 км, что делает поездки удобными и эффективными. Современный дизайн и просторная планировка. Каждая вилла была тщательно спроектирована, чтобы сочетать в себе элегантность, комфорт и практичность. Эти дома с частными участками площадью от 330 м² до 460 м² распределены на два этажа и предлагают открытые и светлые помещения. Некоторые дома также включают подвал площадью 66 м² с патио, в котором расположены две дополнительные спальни, две ванные комнаты и гостиная, что обеспечивает дополнительную универсальность для гостей или досуга. Отдых на свежем воздухе и частные удобства. Каждая недвижимость сдается с полностью благоустроенным садом, частным бассейном, ограждением по периметру и воротами для пешеходов и автомобилей. Солярий на крыше — идеальное место для отдыха, наслаждения солнцем и любования захватывающими видами Средиземного моря. Просторные террасы и ландшафтные зоны созданы для отдыха на свежем воздухе, позволяя в полной мере насладиться исключительным климатом региона. Интерьеры с отделкой премиум-класса. Первый этаж имеет открытую планировку с гостиной, столовой и полностью оборудованной современной кухней с кварцевой столешницей и встроенной бытовой техникой. Окна от пола до потолка наполняют дом естественным светом и создают плавный переход между внутренним и внешним пространством. Спальня на первом этаже добавляет гибкости, а на верхнем этаже расположены еще две спальни, в том числе главная спальня с гардеробной, ванной комнатой и террасой площадью 30 м² с видом на море. Высококачественная отделка включает в себя белую лакированную столешницу, встроенные шкафы, столешницу с тепловым барьером, моторизованные жалюзи в спальнях и 3 ванные комнаты с дизайнерской мебелью, подвесными унитазами и стеклянными перегородками. Образ жизни и окрестности. Эти виллы предлагают привилегированный образ жизни недалеко от золотых пляжей, торговых центров и семейных достопримечательностей, таких как тематический парк Terra Mítica (5 км). Для любителей гольфа, Puig Campana Golf (1 км) и Villaitana Golf (6 км) с двумя полями Nicklaus Design предоставляют опыт мирового класса. Ваш новый дом на побережье Коста-Бланка. Будь то дом для отдыха или постоянного проживания, эти современные виллы на побережье Коста-Бланка сочетают в себе роскошь, удобное расположение и комфорт. Свяжитесь с нами сегодня, чтобы организовать посещение и сделать первый шаг к дому вашей мечты в Испании.

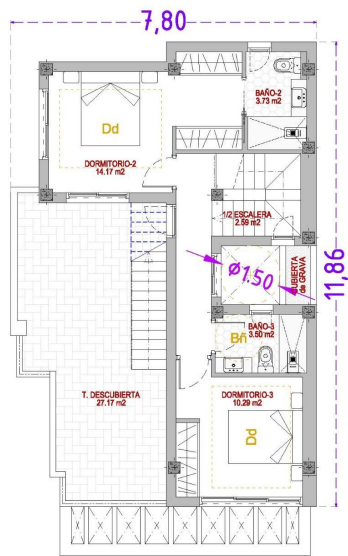
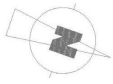


TIPO-04
VIVIENDAS N° 15, 16 y 17
PL/ BAJA.

NOTA: El presente documento es copia de su original del que son autores los arquitectos firmantes del Proyecto. Su utilización total o parcial, así como cualquier reproducción o copia a terceros, requerirá de la previa autorización expresa de sus autores, quedando en todo caso prohibida cualquier modificación sustancial del mismo.

El presente proyecto es una estimación susceptible de pequeñas modificaciones.

07/2025; E: 1/75

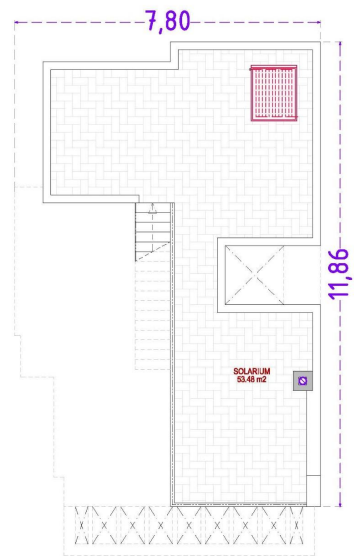
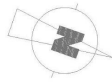


Sup. Const.: 48'81 m²

TIPO-04
VIVIENDAS N°: 15, 16 y 17
PL/ PRIMERA.

NOTA: El presente documento es copia de su original del que son autores los arquitectos firmantes del Proyecto. Su utilización total o parcial, así como cualquier reproducción o copia a terceros, requerirá de la previa autorización expresa de sus autores, quedando en todo caso prohibida cualquier modificación sustancial del mismo.

Impresión: nitida, aproximada, susceptible de pequeñas modificaciones.



TIPO-04
VIVIENDAS N°: 15, 16 y 17
PL/ SOLARIUM.

NOTA: El presente documento es copia de su original del que son autores los arquitectos firmantes del Proyecto. Su utilización total o parcial, así como cualquier reproducción o copia a terceros, requerirá de la previa autorización expresa de sus autores, quedando en todo caso prohibida cualquier modificación sustancial del mismo.

Impresión: nitida, aproximada, susceptible de pequeñas modificaciones.

07/2025; E: 1/75

07/2025; E: 1/75