



Тип недвижимости : Вилла

Местонахождение : La Romana

Спальни : 3

Ванные комнаты : 2

Бассейн : Частный

Сад : Частный

Парковка : Да

Жилая площадь : 127 m²

Участок : 371 m²

Виллы в современном стиле в Ла-Романа, Аликанте — эксклюзивные новостройки в очаровательной испанской деревне. Эти виллы в современном стиле в Ла-Романа предназначены для тех, кто ищет спокойствие, комфорт и аутентичный испанский образ жизни. Расположенные на участках площадью 370 м² в жилом районе на окраине деревни, дома находятся в нескольких минутах ходьбы от центра города, где вы можете посетить традиционные рестораны, магазины и воспользоваться всеми повседневными услугами. Окруженная виноградниками, миндальными рощами и горными пейзажами, Ла-Романа предлагает уникальную сельскую местность, находясь всего в 30 минутах езды от побережья.

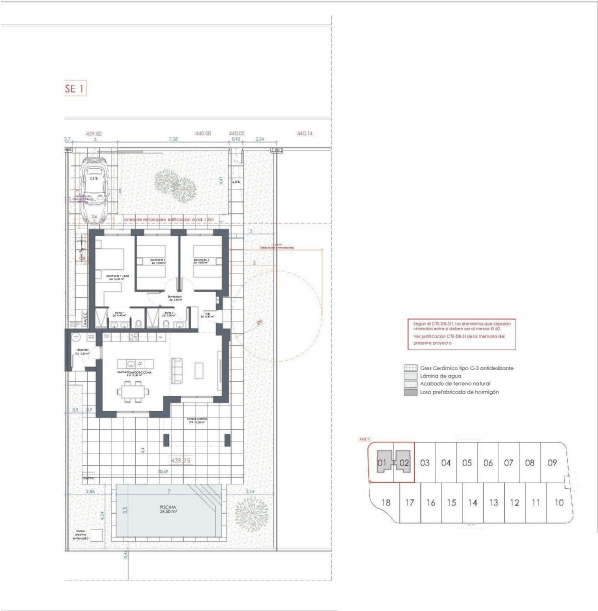
Просторный дизайн с современным комфортом — каждая вилла предлагает 127 м² жилой площади, распределенной между 3 спальнями и 2 ванными комнатами, включая главную спальню с ванной комнатой. Гостиная и столовая открытой планировки плавно переходят в меблированную кухню и имеют прямой выход на террасу и к частному бассейну. Дополнительные удобства включают кладовую/прачечную и частную парковку на участке. Для тех, кто хочет дополнительное пространство на открытом воздухе, есть возможность добавить солярий на крыше за дополнительную плату.

Включенные премиум-удобства — эти виллы построены с качественной отделкой и полностью оборудованы: частный бассейн 6 x 3,5 м, кондиционер с тепловым насосом (установка и блок включены), современная кухня с белыми шкафами и гранитными столешницами, светодиодное освещение во всем доме и на веранде, двойное остекление, белые межкомнатные двери и встроенные шкафы.

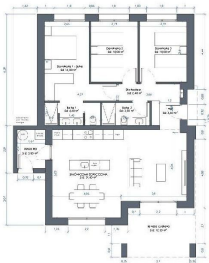
Сдача в эксплуатацию запланирована через 14 месяцев после бронирования, что гарантирует получение совершенно нового, индивидуально спроектированного дома.

Идеальное расположение в сельской местности Аликанте — Ла-Романа — традиционная испанская деревня в глубине Аликанте, известная своим гостеприимным сообществом и природным окружением. Ее расположение обеспечивает идеальный баланс между спокойствием и доступностью: Аспе — 8 км, Эльче — 18 км, Аэропорт Аликанте — 35 км, Пляжи Коста-Бланки — 30 км, Поля для гольфа (Font del Llop & Alenda) — 20 км, Город Аликанте — 32 км.

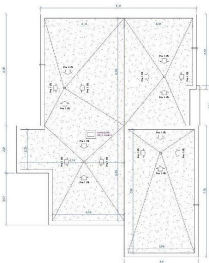
Ваш средиземноморский образ жизни ждет вас. Если вы ищете спокойную обстановку в окружении гор, виноградников и очаровательных испанских городков, но в то же время недалеко от побережья Средиземного моря, эти виллы в Ла-Романа — идеальный выбор. Свяжитесь с нами сегодня, чтобы получить дополнительную информацию и обеспечить себе новый дом в Аликанте.



PLANTA CUBIERTA-CÓCULOS SUPERIORES

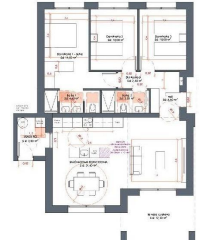


PLANTA BAJA



PLANTA CUBIERTA

PLANTA CUBIERTA-CÓCULOS SUPERIORES



PLANTA BAJA

El presente documento es una copia de un archivo digitalizado de un proyecto de obra. El contenido de este documento es el resultado de un proceso de digitalización y no debe ser utilizado como base para la ejecución de una obra. El contenido de este documento es el resultado de un proceso de digitalización y no debe ser utilizado como base para la ejecución de una obra.

1. Se han realizado los cálculos necesarios para la ejecución de la obra.
2. Se han realizado los cálculos necesarios para la ejecución de la obra.
3. Se han realizado los cálculos necesarios para la ejecución de la obra.
4. Se han realizado los cálculos necesarios para la ejecución de la obra.
5. Se han realizado los cálculos necesarios para la ejecución de la obra.
6. Se han realizado los cálculos necesarios para la ejecución de la obra.
7. Se han realizado los cálculos necesarios para la ejecución de la obra.
8. Se han realizado los cálculos necesarios para la ejecución de la obra.
9. Se han realizado los cálculos necesarios para la ejecución de la obra.
10. Se han realizado los cálculos necesarios para la ejecución de la obra.

Item	Descripción	Cantidad	Unidad	Valor Unitario	Valor Total
1
2
3
4
5
6
7
8
9
10

El presente documento es una copia de un archivo digitalizado de un proyecto de obra. El contenido de este documento es el resultado de un proceso de digitalización y no debe ser utilizado como base para la ejecución de una obra. El contenido de este documento es el resultado de un proceso de digitalización y no debe ser utilizado como base para la ejecución de una obra.



El presente documento es una copia de un archivo digitalizado de un proyecto de obra. El contenido de este documento es el resultado de un proceso de digitalización y no debe ser utilizado como base para la ejecución de una obra. El contenido de este documento es el resultado de un proceso de digitalización y no debe ser utilizado como base para la ejecución de una obra.