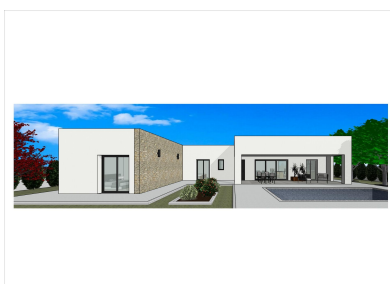


3 Спальни Вилла in La Romana

Ref: PSN7697

378.000 €



Тип недвижимости : Вилла

Бассейн : Частный

Жилая площадь : 146 m²

Местонахождение : La Romana

Сад : Частный

Участок : 10227 m²

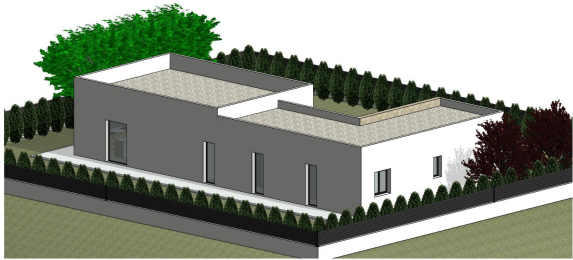
Спальни : 3

Парковка : Да

Ванные комнаты : 2

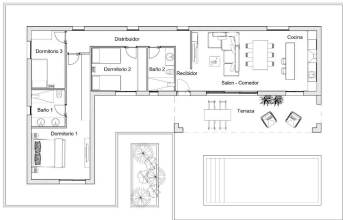
✓ Предварительная установка

Новые виллы в Ла-Романа. Новые виллы с несколькими моделями на выбор: 2 или 3 спальни, 1 или 2 этажа, построенные с использованием плит или каркаса: точная цена будет рассчитана в зависимости от модели и выбранного участка. Все виллы построены на участках площадью более 10 000 м², из которых 2500 м² будут огорожены. Виллы имеют американскую кухню с гостиной, встроенные шкафы, частный бассейн, веранду и открытое парковочное место. Есть несколько участков на выбор, для расчета цены был взят участок стоимостью 62 000 евро (при выборе другого участка будет доплачена разница в цене). Строительство осуществляется на условиях самофинансирования, сдача в эксплуатацию через 12 месяцев с момента получения лицензии. Если вы ищете тихое место, недалеко от типичных испанских деревень, вдали от массового туризма, в окружении гор, с очень большим участком и в 30 минутах от моря, то это ваш дом. Ла-Романа - типичная испанская деревня со всеми удобствами для повседневной жизни, окруженная горами и несколькими природными заповедниками, где можно заняться пешим туризмом или кататься на горных велосипедах. Расположена в 30 минутах езды от аэропорта Аликанте.



Superficie Util		
Nivel	Nombre	Área
Nivel 1	Dormitorio 1	22.02 m²
Nivel 1	Dormitorio 2	11.00 m²
Nivel 1	Dormitorio 3	9.00 m²
Nivel 1	Baño 1	5.75 m²
Nivel 1	Baño 2	5.31 m²
Nivel 1	Distribuidor	4.10 m²
Nivel 1	Distribuidor	6.50 m²
Nivel 1	Salón - Comedor	26.21 m²
Nivel 1	Cocina	8.60 m²
Nivel 1	Terraza (100%)	20.68 m²
Nivel 1		121.15 m²
TOTAL SUPERF. UTE.		

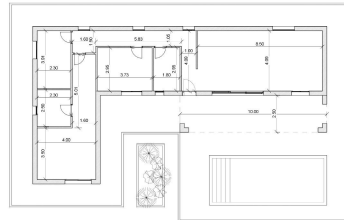
Superficie Construida		
Nivel	Nombre	Área
Nivel 1	Vivienda	121.72 m²
Nivel 1	Terraza (100%)	25.00 m²
Nivel 1		146.72 m²
TOTAL SUPERF. CONST.		



±=1/100

Superficie Util		
Nivel	Nombre	Área
Nivel 1	Dormitorio 1	22.02 m²
Nivel 1	Dormitorio 2	11.00 m²
Nivel 1	Dormitorio 3	9.00 m²
Nivel 1	Baño 1	5.75 m²
Nivel 1	Baño 2	5.31 m²
Nivel 1	Distribuidor	4.10 m²
Nivel 1	Distribuidor	6.50 m²
Nivel 1	Salón - Comedor	26.21 m²
Nivel 1	Cocina	8.60 m²
Nivel 1	Terraza (100%)	20.68 m²
Nivel 1		121.15 m²
TOTAL SUPERF. UTE.		

Superficie Construida		
Nivel	Nombre	Área
Nivel 1	Vivienda	121.72 m²
Nivel 1	Terraza (100%)	25.00 m²
Nivel 1		146.72 m²
TOTAL SUPERF. CONST.		



±=1/100