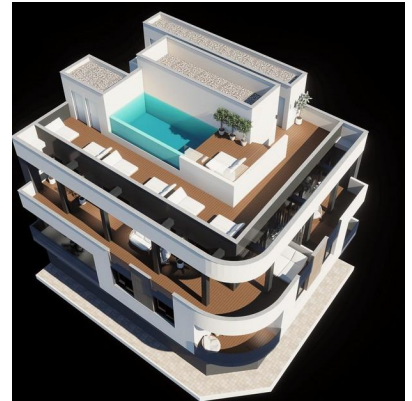


2 Спальни Пентхауз in Torrevieja

Ref: PSN9110

302.600 €



Тип недвижимости : Пентхауз

Местонахождение : Torrevieja

Спальни : 2

Ванные комнаты : 2

Бассейн : Общий

Парковка : Да

Жилая площадь : 59 m²

✓ Лифт

Современные новостройки в центре Торревьехи – всего в 600 м от моря! Откройте для себя этот эксклюзивный бутик-комплекс, состоящий всего из 8 современных новостроек, идеально расположенный в самом центре Торревьехи. Всего в 600 м от пляжа Плайя-де-лос-Локос и в 650 м от знаменитого пляжа Плайя-дель-Кура с его оживленной набережной, эти дома предлагают идеальное сочетание жизни на берегу моря и городских удобств. Современный дизайн и продуманная планировка! Вы можете выбрать между стильными апартаментами с 1 спальней и 1 ванной комнатой или просторными апартаментами с 2 спальнями и 2 ванными комнатами. Каждая квартира имеет современную функциональную планировку, которая максимально использует естественное освещение и обеспечивает комфорт. Высококачественная отделка гарантирует долговечность и элегантность, что делает эти дома идеальным выбором как для постоянного проживания, так и для отдыха. Эксклюзивные удобства здания! Жители могут расслабиться в общем солярии на крыше или искупаться в общем бассейне на крыше, который является идеальным местом для отдыха после дня, проведенного на пляже. За дополнительную плату можно арендовать кладовые на крыше, что обеспечивает дополнительное удобство и безопасность. Яркая жизнь в Торревьехе! Торревьеха — оживленный прибрежный город, известный своими круглогодичными культурными и развлекательными мероприятиями. Благодаря более чем 300 солнечным дням в году, этот район идеально подходит для жизни на свежем воздухе, пляжного отдыха, водных видов спорта и вечерних прогулок по набережной. Все необходимые услуги, включая супермаркеты, рестораны, кафе и развлекательные заведения, находятся в шаговой доступности. Отличное расположение и транспортная доступность! Центральное расположение обеспечивает быстрый доступ к основным достопримечательностям и удобствам: Пляж Лос-Локос: 600 м | Пляж дель Кура: 650 м | Пристань для яхт Торревьехи: 2 км | Торговый центр Zenia Boulevard: 8 км | Поля для гольфа: 7-10 км | Аэропорт Аликанте: 45 км | Ваш дом на Средиземноморье ждет вас! Если вы ищете место для отдыха, объект для инвестиций или постоянное место жительства, эти современные новостройки в Торревьехе предоставляют идеальную возможность насладиться средиземноморским образом жизни в превосходном месте. Свяжитесь с нами сегодня, чтобы договориться о просмотре и обеспечить себе место в этом эксклюзивном прибрежном комплексе.

