

1 Спальни Квартира in Benidorm

Ref: M-6598590

170.000 €



Тип недвижимости : Квартира

Местонахождение : Benidorm

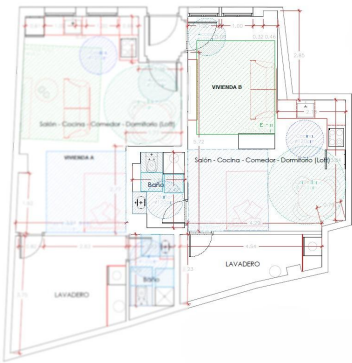
Спальни : 1

Ванные комнаты : 1

Жилая площадь : 46 m²

Мы предлагаем вашему вниманию великолепную полностью обновлённую квартиру, расположенную в престижном районе Поньенте — одном из самых современных и востребованных районов Бенидорма. Благодаря идеальному расположению эта квартира сочетает современный дизайн, абсолютный комфорт и близость к Средиземному морю. Всего в 230 метрах от пляжа Поньенте вы сможете наслаждаться красивой набережной, кристально чистой водой и расслабленной атмосферой района. Недвижимость находится на главной улице Бенидорма, окружена ресторанами, кафе, бутиками, супермаркетами и всеми необходимыми услугами для комфортной жизни круглый год. ? Основные характеристики: Полезная площадь: 39.60 м² Построенная площадь: 46.57 м² Полная дизайнерская реновация с качественными материалами и элегантными отделками Просторная и светлая гостиная, оформленная в тёплой гамме и с современной уютной планировкой Полностью оборудованная кухня, совмещённая с гостиной, с фасадами из светлого дерева и современными деталями Спальня в стиле люкс с атмосферной подсветкой, декоративной стеной и расслабляющей атмосферой Современная ванная комната с большим душевым пространством, новой сантехникой и минималистичным дизайном ? Привилегированное расположение: 230 м до моря Супермаркет — 60 м (Duaprix — 70 м) Автобусная остановка — 30 м Подземная парковка — 120 м Всё создано для полного комфорта без необходимости в автомобиле. ? Идеально для жизни или инвестиций Квартира отлично подходит как для постоянного проживания, так и в качестве второго дома или объекта для туристической аренды благодаря современному дизайну, выгодному расположению и высокому спросу. Если вы ищете место, где каждый элемент продуман до мелочей, чтобы обеспечить комфорт, эстетику и функциональность — эта квартира в Бенидорме создана для вас.

Studio -2
S=47,8m2



SUPERFICIES ÚTILES	
VIVIENDA B	
Sala - Cocina - Comedor - Dormitorio (Lobby)	28,74 m²
Baño	3,62 m²
Lavadero	7,24 m²
TOTAL	39,60 m²

SUPERFICIES CONSTRUIDAS	
VIVIENDA B	
TOTAL	46,57 m²