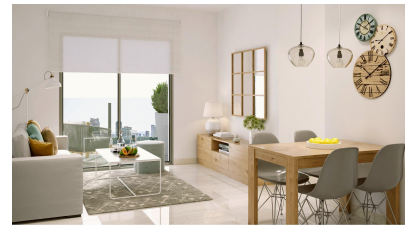


3 Спальни Квартира in Torrevieja

Ref: PSN8500

309.000 €



Тип недвижимости : Квартира

Бассейн : Общий

Жилая площадь : 98 m²

Местонахождение : Torrevieja

Парковка : Да

Спальни : 3

Ванные комнаты : 2

✓ Предварительная установка

✓ Лифт

Новые апартаменты в Торревьехе, всего в 150 м от Плайя-дель-Кура. Отличное расположение в Торревьехе, рядом с пляжами и достопримечательностями. Ощутите себя на побережье в лучшем виде благодаря этим новым квартирам и пентхаусам в Торревьехе, расположенным всего в 150 метрах от Плайя-дель-Кура. Эти эксклюзивные резиденции расположены в оживленном районе, где в шаговой доступности находятся все необходимые удобства, включая магазины, рестораны и кафе. Торревьеха, идеально расположенная на испанском побережье Коста-Бланка, предлагает жителям средиземноморский климат и спокойный образ жизни, а также легкий доступ к аэропорту Аликанте (45 км) и аэропорту Мурсии (65 км). Современный дизайн с просторными планировками и качественной отделкой. Этот новый жилой комплекс состоит из 12 роскошных апартаментов и пентхаусов с 2 и 3 спальнями, спроектированных для современного комфорта. В каждой квартире есть кухня открытой планировки в американском стиле, которая плавно переходит в гостиную, создавая идеальное пространство для отдыха и развлечений. В спальнях есть встроенные шкафы с выдвижными ящиками, а в ванных комнатах - полы с подогревом, высококачественная арматура и душевые кабины. Большие окна с двойным остеклением и тепло- и звукоизоляцией обеспечивают тишину и температурный контроль, гарантируя спокойствие в вашем доме. Экстерьер премиум-класса и энергоэффективные характеристики. Построенные с учетом требований энергоэффективности, эти квартиры оснащены высококачественной алюминиевой наружной отделкой с технологией терморазрыва и автоматическими моторизованными ставнями. В каждом блоке предустановлен климат-контроль с помощью канального кондиционирования и отопления, что обеспечивает круглогодичный комфорт. Для дополнительной безопасности все входные двери бронированы надежными замками, а внутренние двери отделаны белым лаком. Кроме того, каждый блок оснащен энергосберегающей аэротермальной системой для горячей воды, что значительно снижает потребление энергии. Эксклюзивный солярий на крыше с бассейном. Жители этого современного комплекса могут наслаждаться эксклюзивным доступом к прекрасному солярию на крыше с бассейном, который идеально подходит для того, чтобы понежиться на солнце и насладиться панорамным видом на Торревьеху. На крыше здания можно уединиться и отдохнуть с семьей или друзьями. Жизнь в Торревьехе: Сочетание культуры и природы. Торревьеха известна своей живописной береговой линией, прекрасными пляжами и уникальными солеными лагунами. Популярные набережные города и очаровательный музей Мар-и-де-ла-Саль отражают его историю рыболовства и соледобычи. Всего в нескольких минутах езды от города находится природный парк Лас-Лагунас-де-Ла-Мата-Торревьеха с живописными тропами и двумя потрясающими солеными лагунами, розовой и зеленой, которые могут исследовать любители природы. Начните свою прибрежную жизнь сегодня. Не упустите шанс стать владельцем нового стильного дома в этом исключительном месте. Свяжитесь с нами сегодня, чтобы назначить просмотр и узнать все, что могут предложить эти эксклюзивные апартаменты в Торревьехе!



