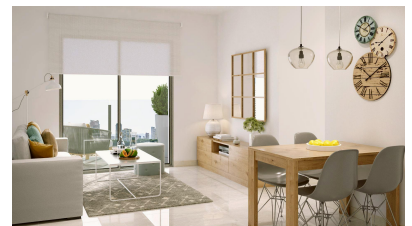
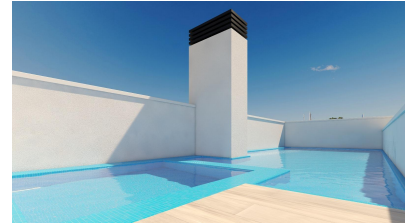


## 3 Спальни Квартира in Torrevieja

Ref: PSN8498

279.000 €



**Тип недвижимости :** Квартира

**Местонахождение :** Torrevieja

**Спальни :** 3

**Ванные комнаты :** 2

**Бассейн :** Общий

**Парковка :** Да

**Жилая площадь :** 96 m<sup>2</sup>

✓ Предварительная установка

✓ Лифт

Новые апартаменты в Торревьехе, всего в 150 м от Плайя-дель-Кура — отличное расположение в Торревьехе, рядом с пляжами и достопримечательностями — ощутите себя на побережье в лучшем виде благодаря этим новым квартирам и пентхаусам в Торревьехе, расположенным всего в 150 метрах от Плайя-дель-Кура. Эти эксклюзивные резиденции расположены в оживленном районе, где в шаговой доступности находятся все необходимые удобства, включая магазины, рестораны и кафе. Торревьеха, идеально расположенная на испанском побережье Коста-Бланка, предлагает жителям средиземноморский климат и спокойный образ жизни, а также легкий доступ к аэропорту Аликанте (45 км) и аэропорту Мурсии (65 км).

Современный дизайн с просторными планировками и качественной отделкой — этот новый жилой комплекс состоит из 12 роскошных апартаментов и пентхаусов с 2 и 3 спальнями, спроектированных для современного комфорта. В каждой квартире есть кухня открытой планировки в американском стиле, которая плавно переходит в гостиную, создавая идеальное пространство для отдыха и развлечений. В спальнях есть встроенные шкафы с выдвижными ящиками, а в ванных комнатах — полы с подогревом, высококачественная арматура и душевые кабины. Большие окна с двойным остеклением и тепло- и звукоизоляцией обеспечивают тишину и температурный контроль, гарантируя спокойствие в вашем доме.

Экстерьер премиум-класса и энергоэффективные характеристики — построенные с учетом требований энергоэффективности, эти квартиры оснащены высококачественной алюминиевой наружной отделкой с технологией терморазрыва и автоматическими моторизованными ставнями. В каждом блоке предустановлен климат-контроль с помощью канального кондиционирования и отопления, что обеспечивает круглогодичный комфорт. Для дополнительной безопасности все входные двери бронированы надежными замками, а внутренние двери отделаны белым лаком. Кроме того, каждый блок оснащен энергосберегающей аэротермальной системой для горячей воды, что значительно снижает потребление энергии.

Эксклюзивный солярий на крыше с бассейном — жители этого современного комплекса могут наслаждаться эксклюзивным доступом к прекрасному солярию на крыше с общим бассейном, который идеально подходит для того, чтобы понежиться на солнце и насладиться панорамным видом на Торревьеху. На крыше здания можно уединиться и отдохнуть с семьей или друзьями.

Жизнь в Торревьехе: Сочетание культуры и природы — Торревьеха известна своей живописной береговой линией, прекрасными пляжами и уникальными солеными лагунами. Популярные набережные города и очаровательный музей Мар-и-де-ла-Саль отражают его историю рыболовства и соледобычи. Всего в нескольких минутах езды от города находится природный парк Лас-Лагунас-де-Ла-Мата-Торревьеха с живописными тропами и двумя потрясающими солеными лагунами, розовой и зеленой, которые могут исследовать любители природы.

Начните свою прибрежную жизнь сегодня — не упустите шанс стать владельцем нового стильного дома в этом исключительном месте. Свяжитесь с нами сегодня, чтобы назначить просмотр и узнать все, что могут предложить эти эксклюзивные апартаменты в Торревьехе!



